

Waterschapseisenbibliotheek - WEB

WINNEND
Samenwerken

Update
D. Kouwenberg

Civieltechnische standaard details

Revisie Historie: ~~2.2 Algehele update~~ 2.3, Update

Contactpersoon: ~~WAM, Maurice Smeets~~
~~WBD, Rien van Wanrooij~~
WDD, Done Kouwenberg

Vakgroep civiel

Datum: ~~9-11-2022~~ 24-3-2025

~~Versie: 2.2~~

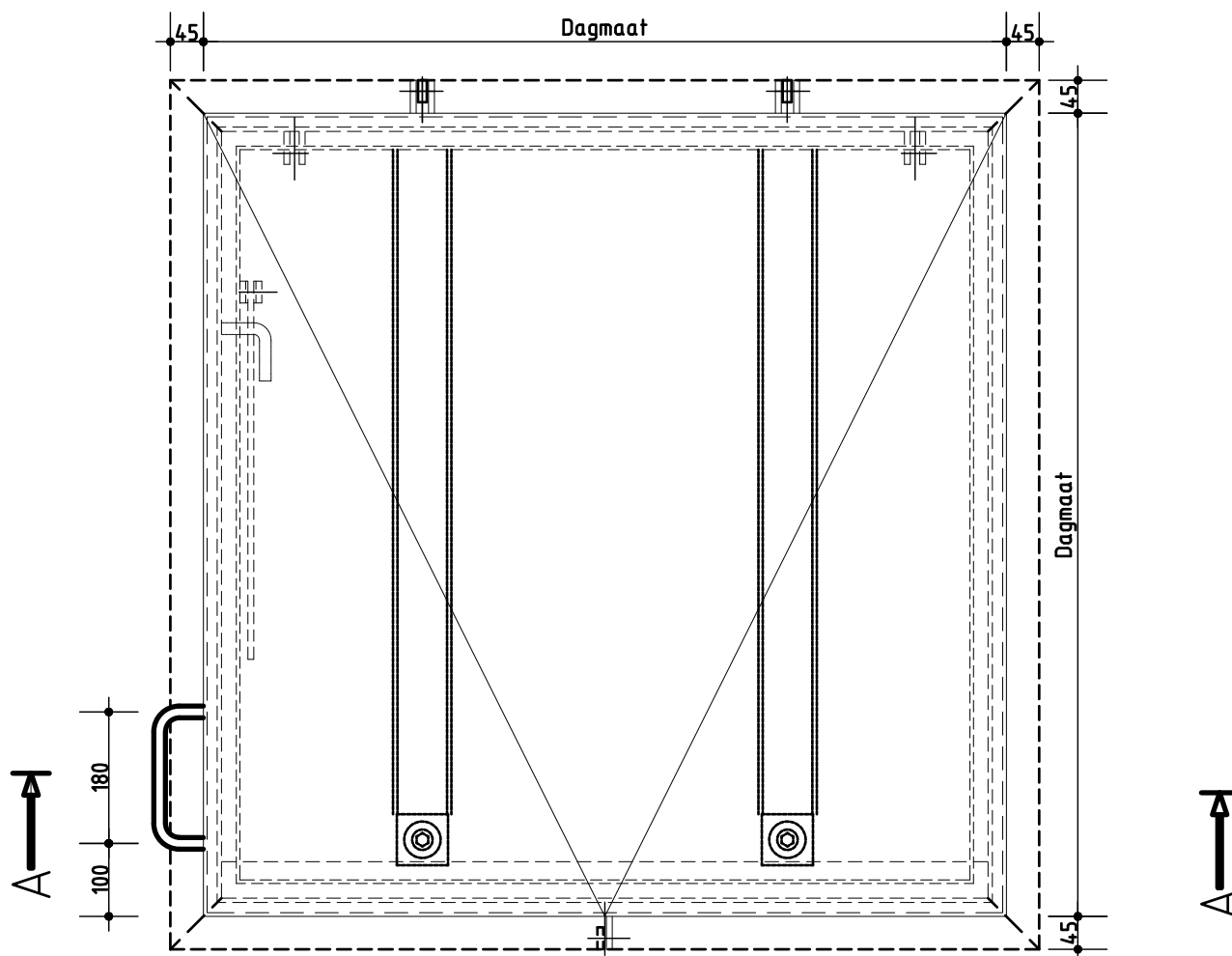
DocBib-ID: D-0073



Civieltechnische standaard details

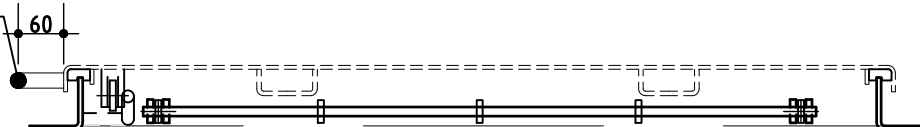
Inhoud

Blad 1	Opbouwluik overzicht
Blad 2	Opbouwluik werveldetail (1)
Blad 3	Opbouwluik werveldetail (2)
Blad 4	Opbouwluik slotdetail
Blad 5	Opbouwluik scharnierdetail
Blad 6	Opbouwluiken samengesteld
Blad 9	Opbouwluik uitzetstang (1)
Blad 10	Opbouwluik uitzetstang (2)
Blad 11	Opbouwluik irt lining
Blad 12	Antidiefstal opbouwluik overzicht
Blad 13	Antidiefstal opbouwluik werveldetail (1)
Blad 14	Antidiefstal opbouwluik werveldetail (2)
Blad 15	Antidiefstal opbouwluik slotdetail
Blad 16	Antidiefstal opbouwluik scharnierdetail
Blad 17	Veiligheidsrooster in opbouwluik
Blad 18	Opbouwluik geïsoleerd
Blad 19	Opbouwluik gasdrukveer (1)
Blad 20	Opbouwluik gasdrukveer (2)
Blad 21	Veiligheidsrooster in dagmaat beton (1)
Blad 22	Veiligheidsrooster in dagmaat beton (2)
Blad 23	Vlak luik (1)
Blad 24	Vlak luik (2)
Blad 31	Leuning (1)
Blad 32	Leuning (2)
Blad 33	Leuning (3)
Blad 34	Leuning (4)
Blad 35	Leuning (5)
Blad 36	Leuning (6)
Blad 37	Leuning (7)
Blad 41	Vlak luik (3)
Blad 42	Vlak luik (4)
Blad 43	Tranenplaat afdekking (1)
Blad 44	Tranenplaat afdekking (2)
Blad 45	Tranenplaat afdekking (3)
Blad 53	Vaste ladder
Blad 54	Wegschuifbare ladder (1)
Blad 55	Wegschuifbare ladder (2)
Blad 56	Veiligheidsladder



bovenaanzicht

Handgreep $\varnothing 16$



doorsnede A-A

Werk: **Standaard Details**

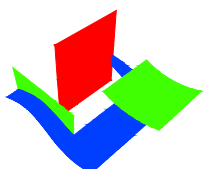
Maten in millimeters

Onderdeel: **Overzicht alum. opbouwluiken**

Blad nr.:

Schaal: 1:10
Datum: 1-9-2022
Tek.nr.: ALG019

1



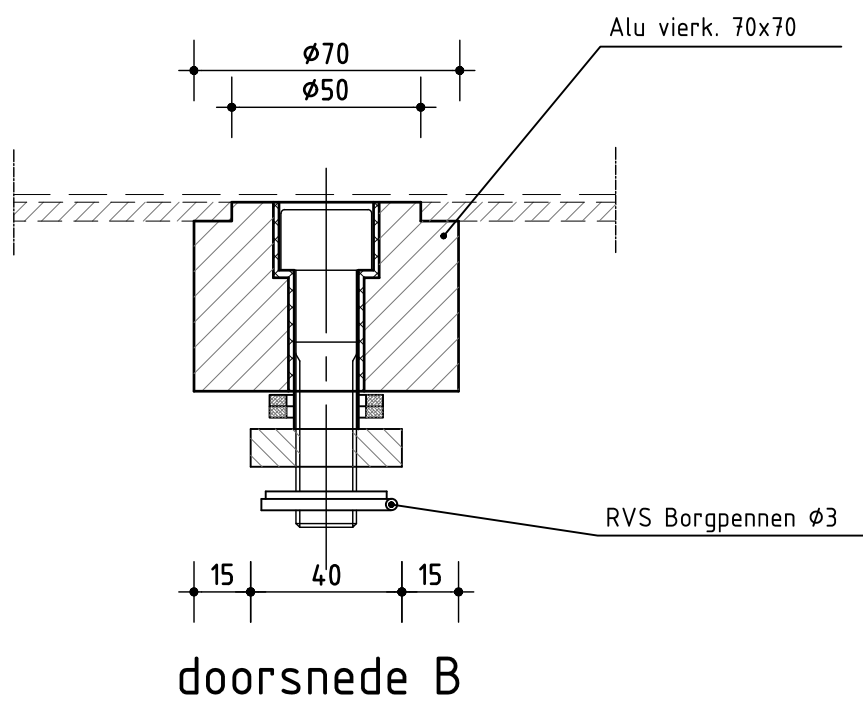
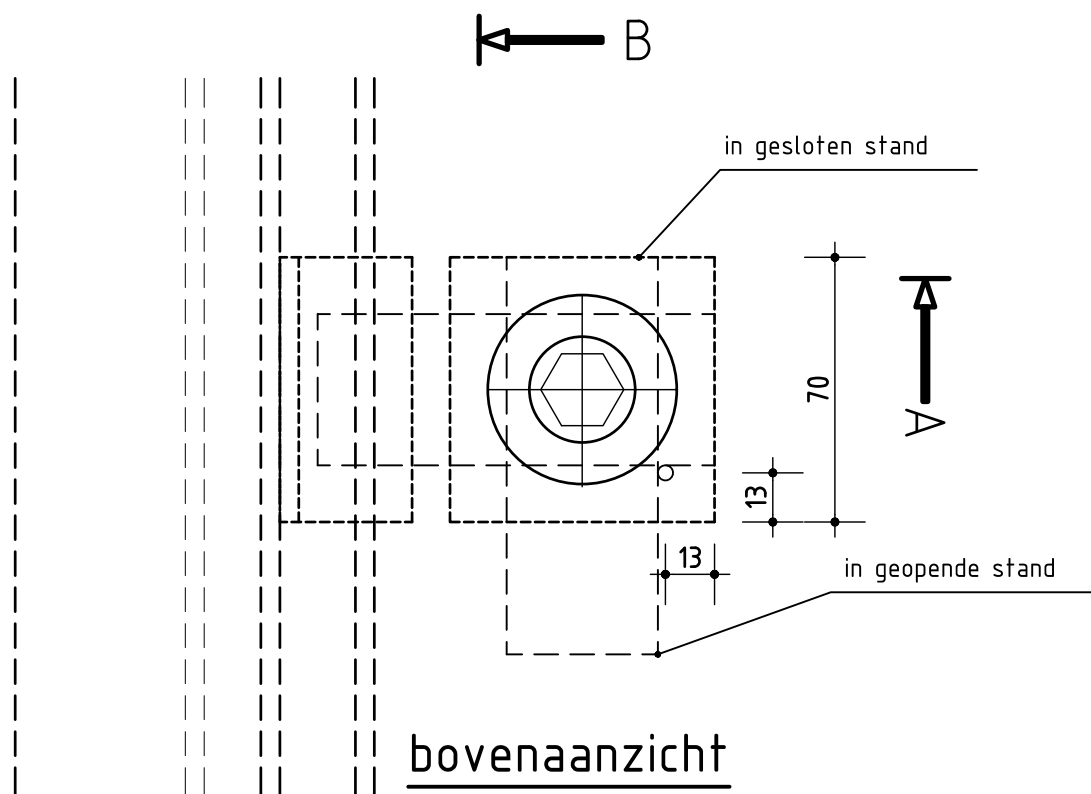
Waterschap
Aa en Maas



Waterschap
Brabantse Delta



Waterschap
De Dommel



Het kneveldetail dient te bestaan uit een Inbusbout M16x70. Sleutelbreedte 14mm.

Werk:

Standaard Details

Maten in millimeters

Onderdeel: Opbouwluiken werveldetail (1)

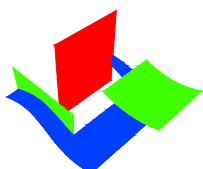
Blad nr.:

2

Schaal: 1:2

Datum: 1-9-2022

Tek.nr.: ALG019



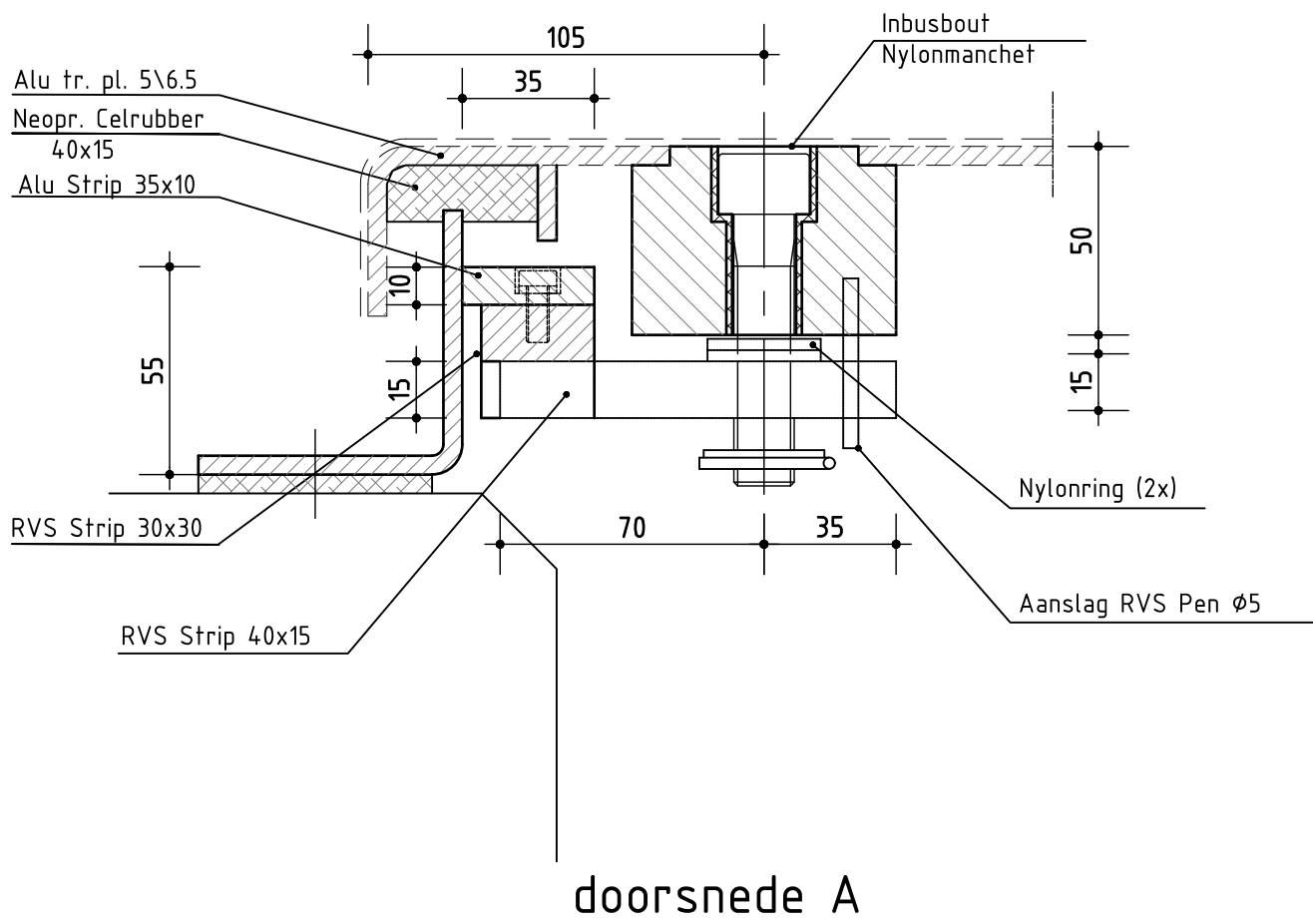
Waterschap
Aa en Maas



Waterschap
Brabantse Delta



Waterschap
De Dommel



Het kneveldetail dient te bestaan uit een Inbusbout M16x70. Sleutelbreedte 14mm.

Werk:

Standaard Details

Maten in millimeters

Onderdeel: Opbouwluiken werveldetail (2)

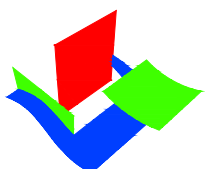
Blad nr.:

3

Schaal: 1:2

Datum: 1-9-2022

Tek.nr.: ALG019



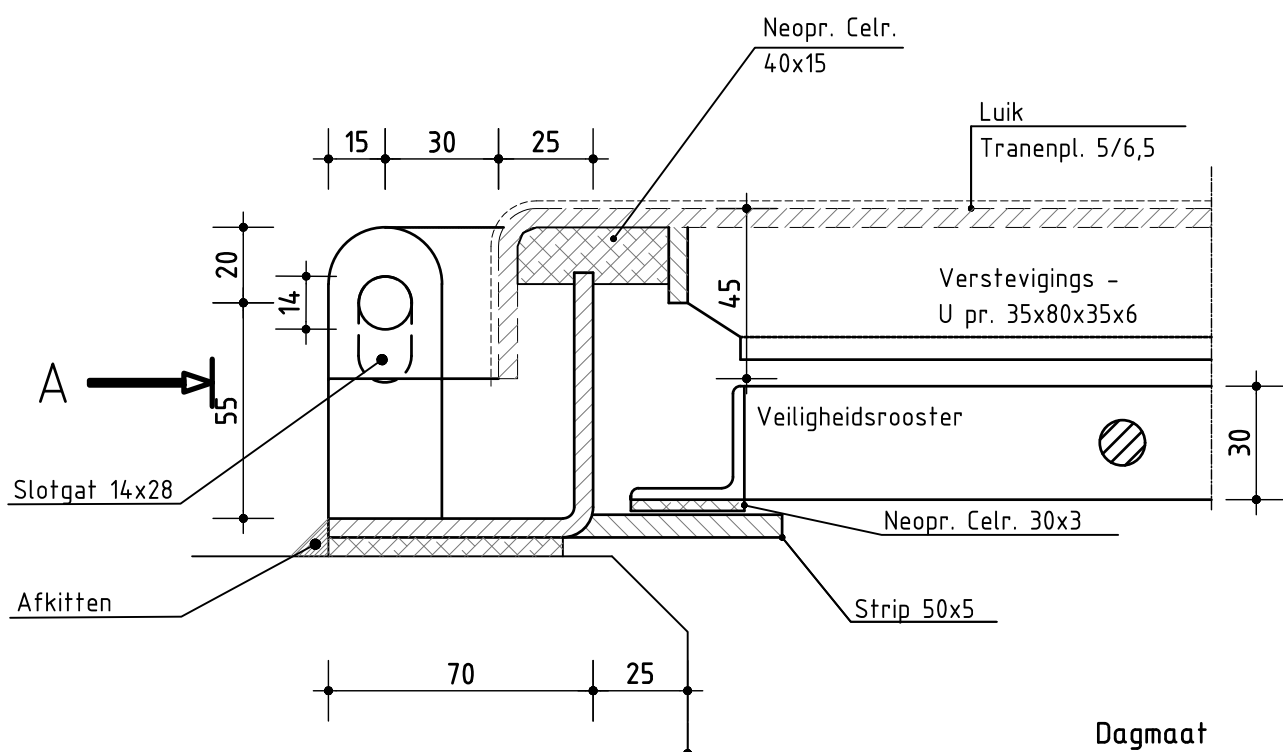
Waterschap
Aa en Maas



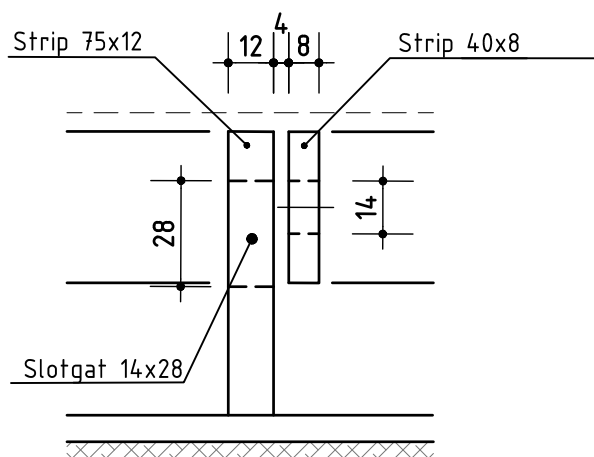
Waterschap
Brabantse Delta



Waterschap
De Dommel



detail 1



aanzicht A

Werk: **Standaard Details**

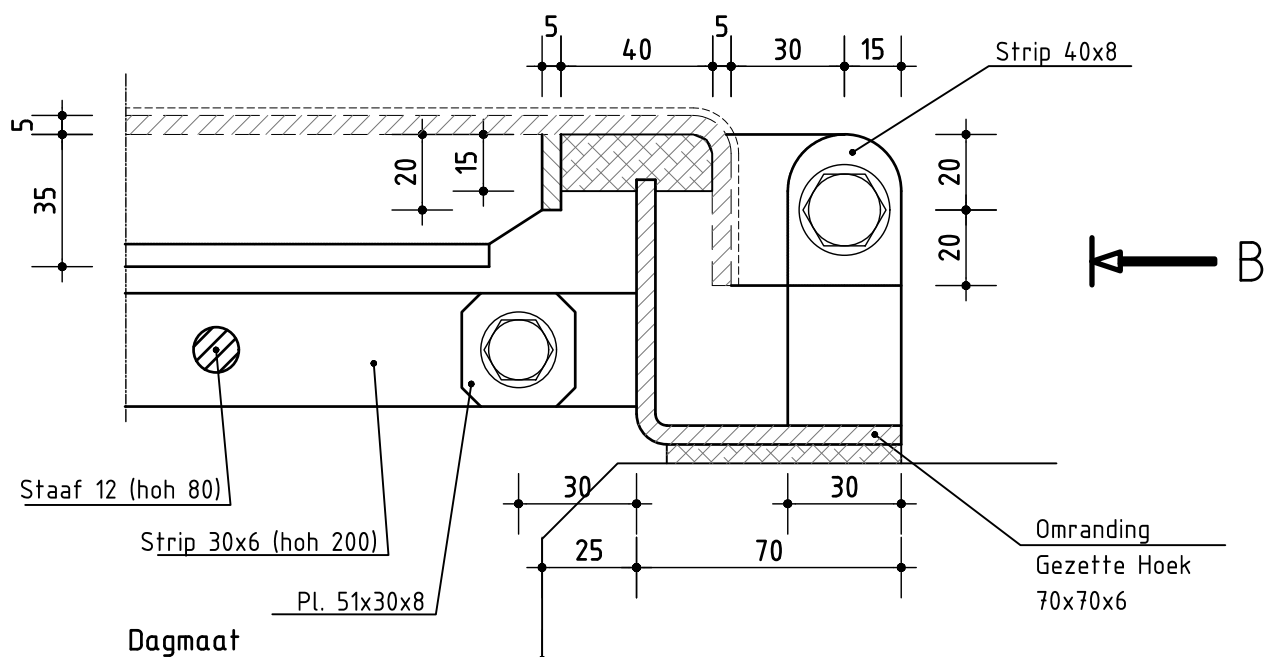
Maten in millimeters

Onderdeel: **Opbouwluiken met valrooster slotdetail**

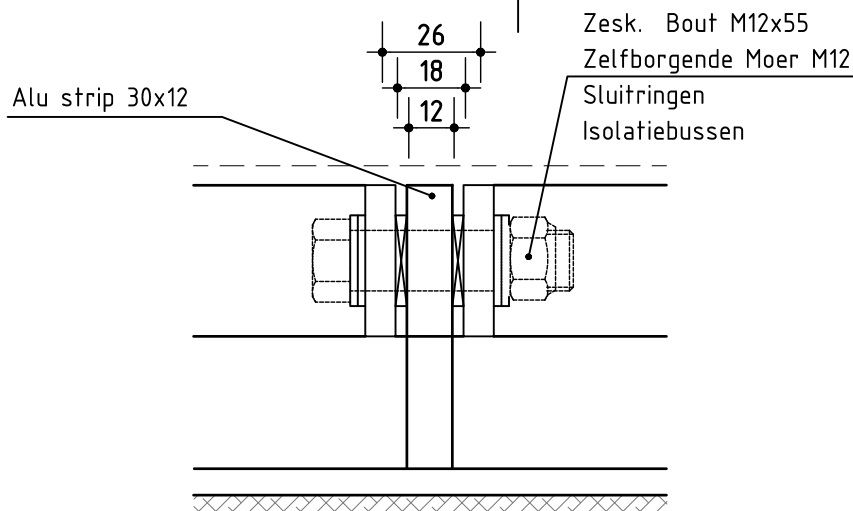
Blad nr.:

Schaal: 1:2
Datum: 1-9-2022
Tek.nr.: ALG019

4



detail 2



aanzicht B

Werk: **Standaard Details**

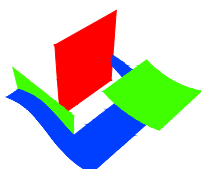
Maten in millimeters

Onderdeel: **Opbouwluiken met RVS valrooster scharnier**

Blad nr.:

Schaal: 1:2
Datum: 1-9-2022
Tek.nr.: ALG019

5



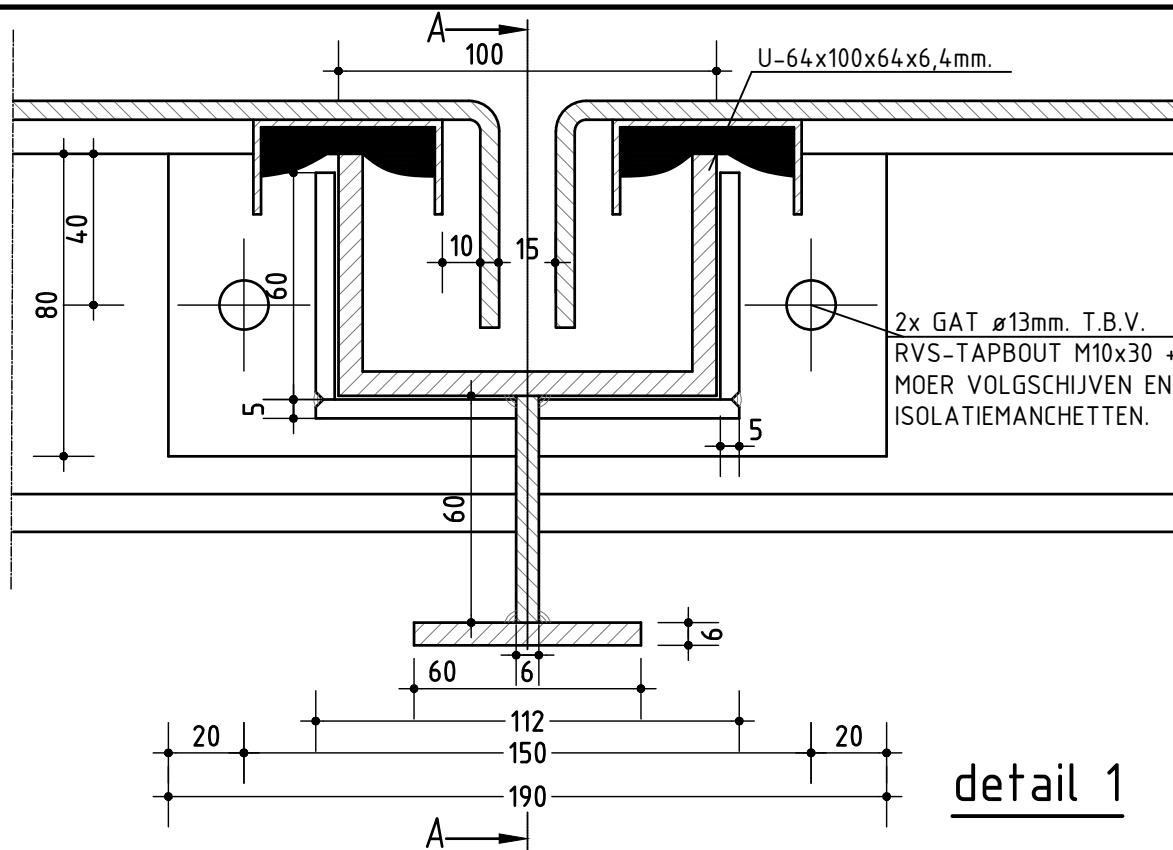
**Waterschap
Aa en Maas**



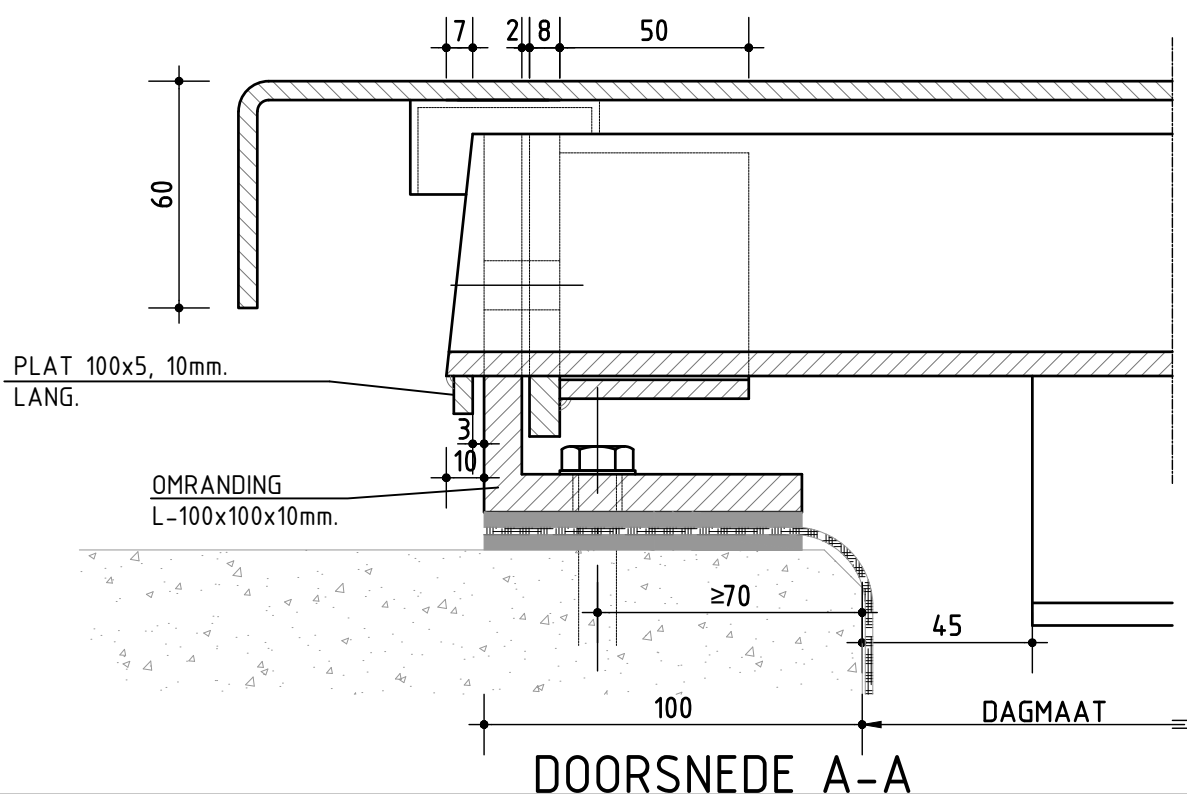
**Waterschap
Brabantse Delta**



**Waterschap
De Dommel**



detail 1



DOORSNEDE A-A

Werk: Standaard Details

Maten in millimeters

Onderdeel: Samengestelde opbouwluiken met uitneembare tussenbalk

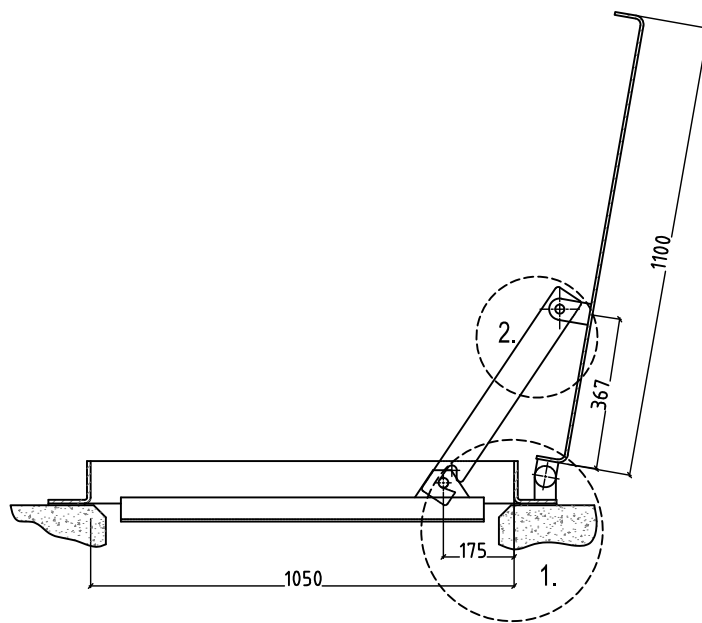
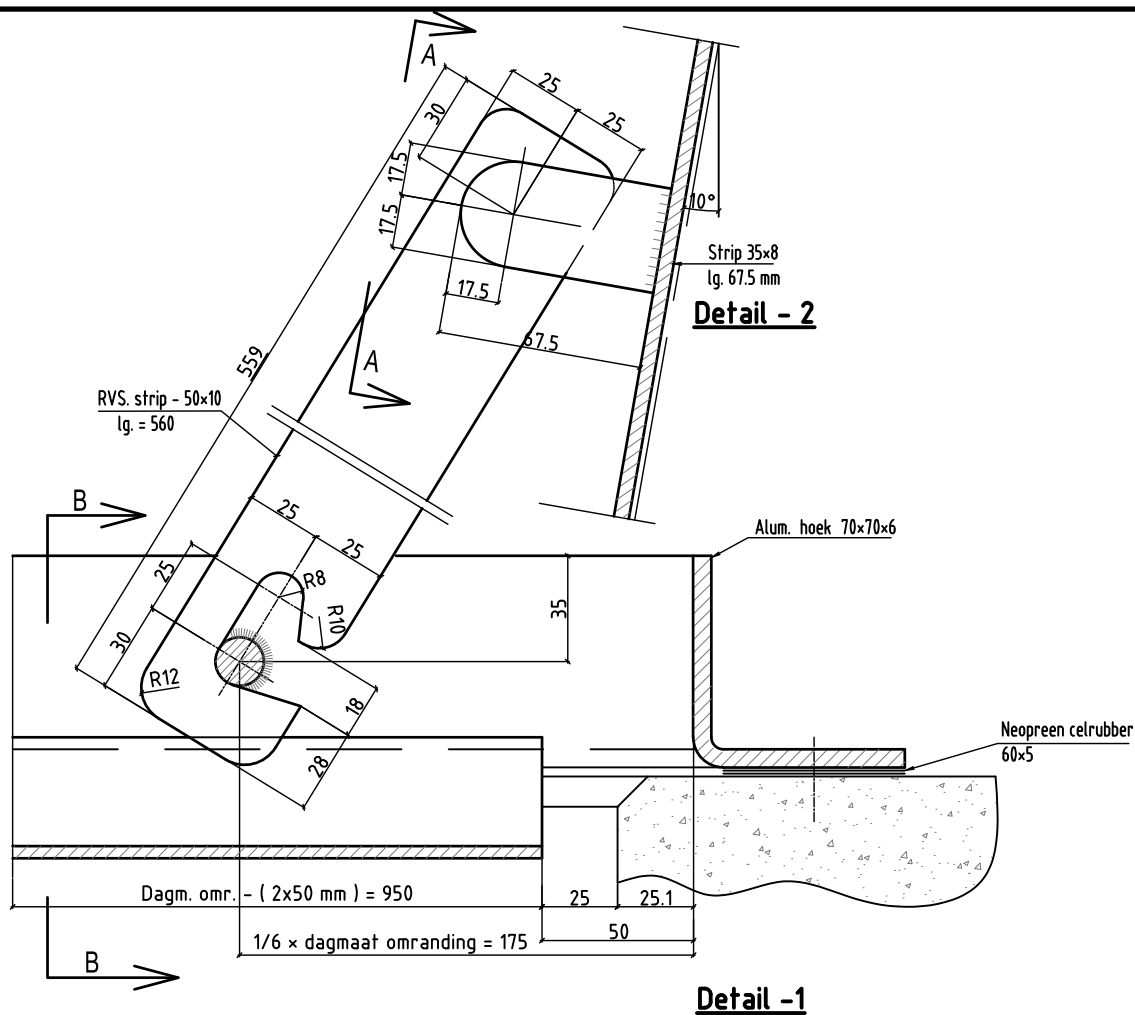
Blad nr.:

Schaal: 1:2

Datum: 1-9-2022

Tek.nr.: ALG019

6



Uitzetstang aan zelfde
zijde als handgreep

Werk: **Standaard Details**

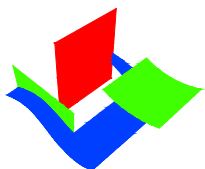
Maten in millimeters

Onderdeel: **Uitzetstang opbouwluiken (1)**

Blad nr.:

Schaal: 1:2.5
Datum: 1-9-2022
Tek.nr.: ALG019

9



**Waterschap
Aa en Maas**



**Waterschap
Brabantse Delta**



**Waterschap
De Dommel**

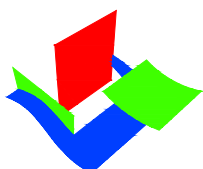


Onderdeel: **Uitzetstang opbouwluiken (2)**

Schaal: 1:2.5
Datum: 1-9-2022
Tek.nr.: ALG019

Blad nr.:

10



Waterschap
Aa en Maas

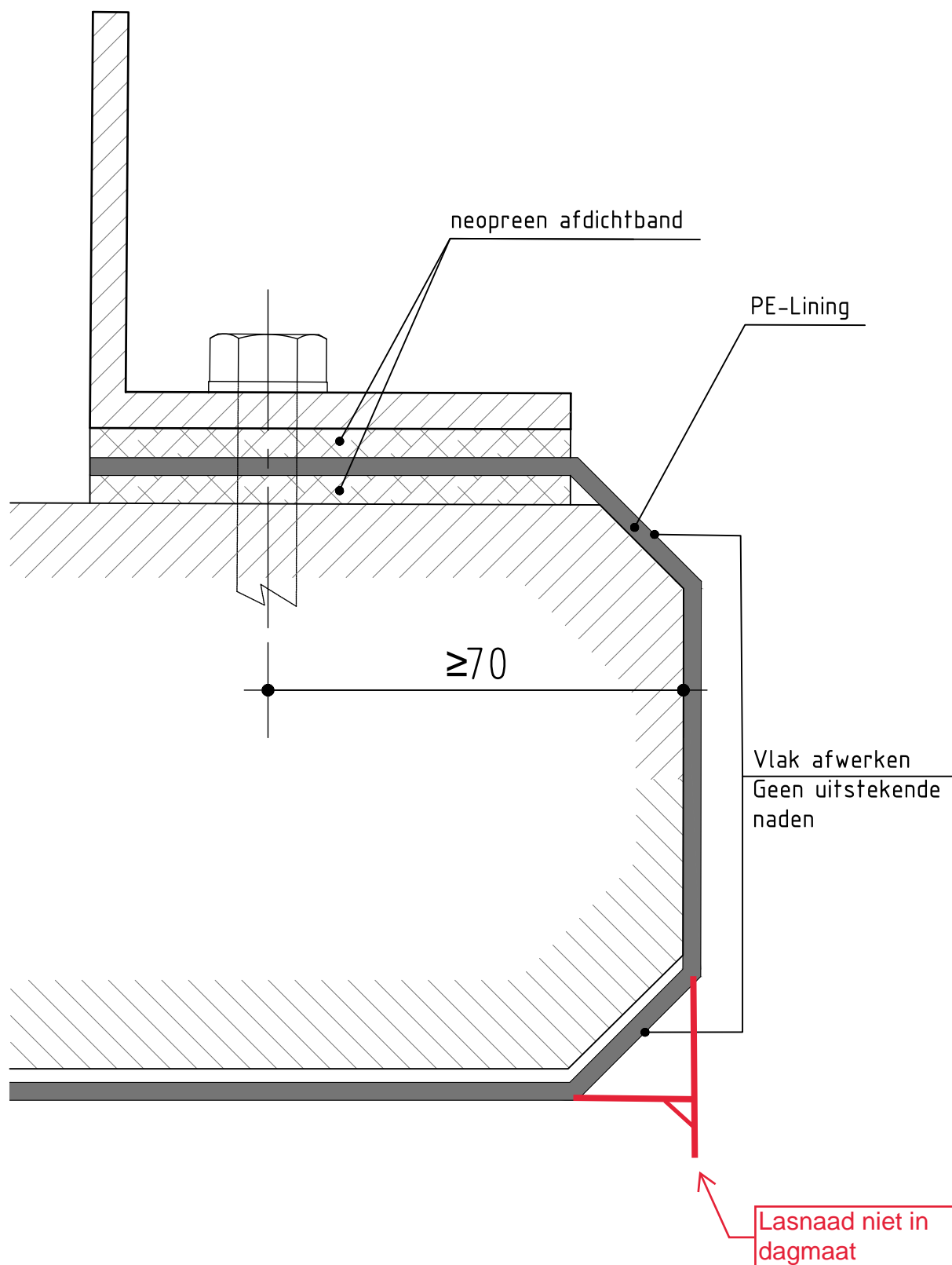


Waterschap

Brabantse Delta



Waterschap
De Dommel



Werk: **Standaard Details**

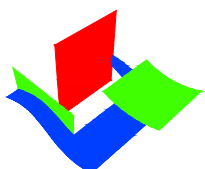
Maten in millimeters

Onderdeel: **Opbouwluik met PE-Lining**

Blad nr.:

Schaal: 1:1
Datum: 1-9-2022
Tek.nr.: ALG019

11



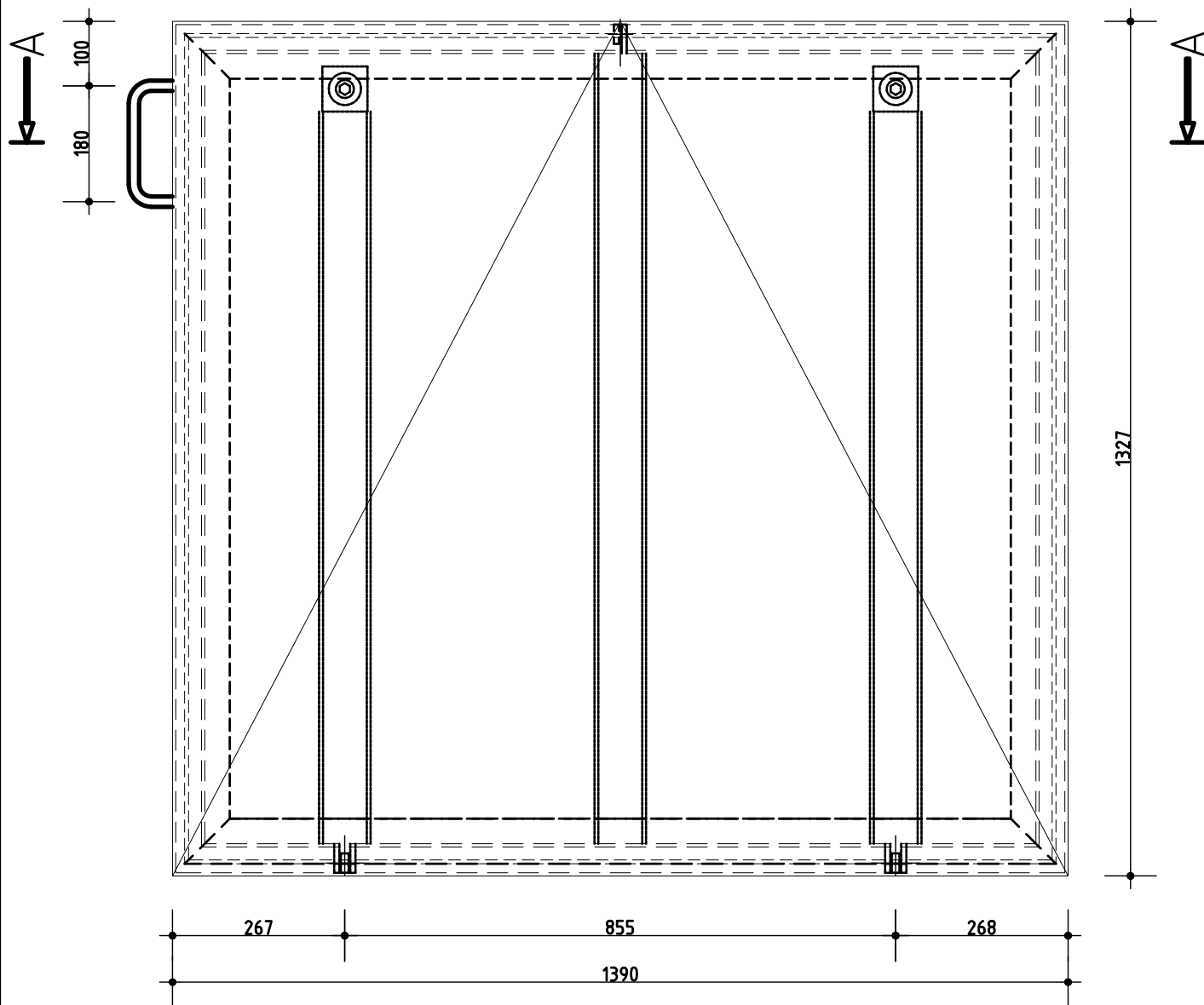
**Waterschap
Aa en Maas**



**Waterschap
Brabantse Delta**

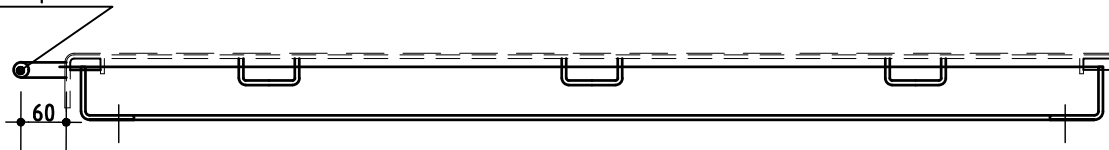


**Waterschap
De Dommel**



bovenaanzicht

Handgreep $\varnothing 16$



doorsnede A-A

Werk:

Standaard Details

Maten in millimeters

Onderdeel: Overzicht antidiefstal opbouwluik

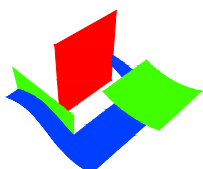
Schaal: 1:10

Datum: 1-9-2022

Tek.nr.: ALG019

Blad nr.:

12



Waterschap
Aa en Maas

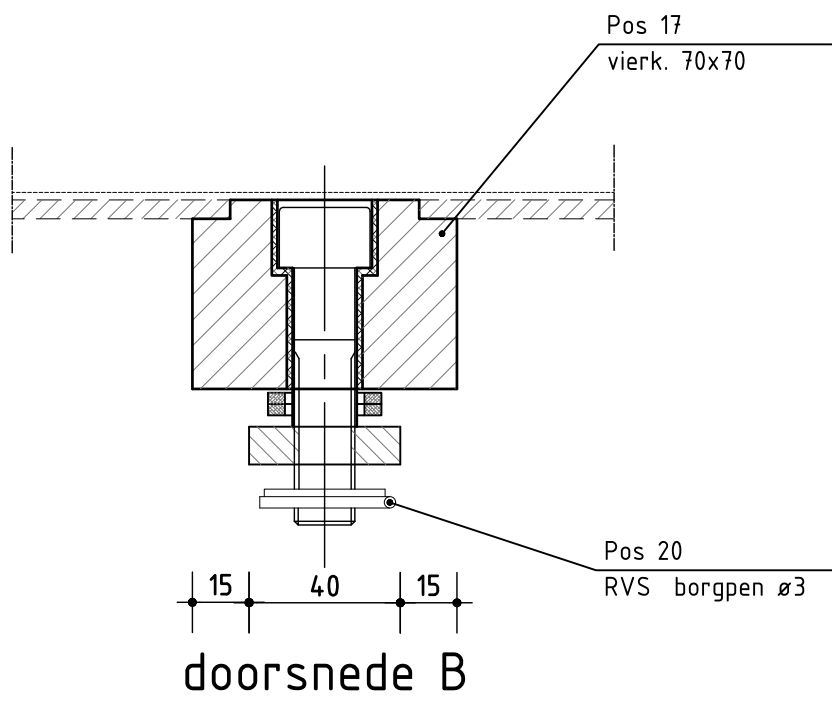
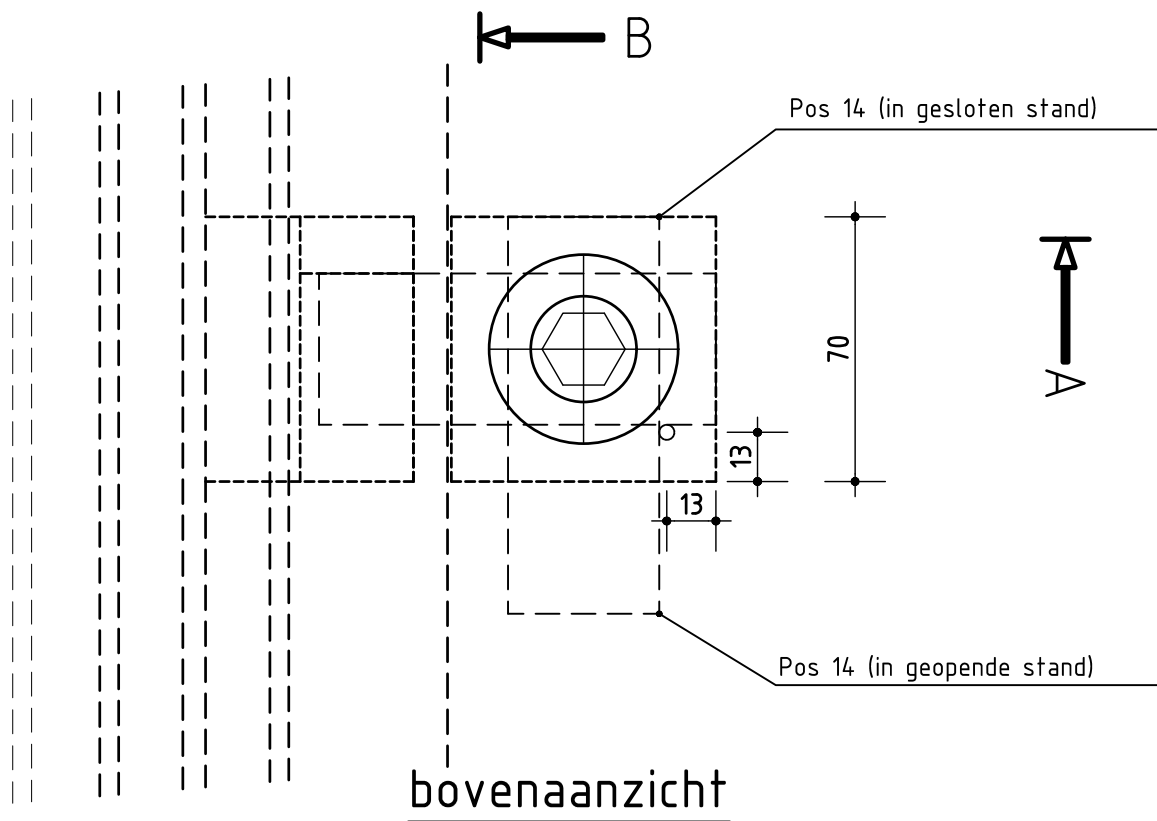


Waterschap

Brabantse Delta



Waterschap
De Dommel



Het kneveldetail dient te bestaan uit een Inbusbout M16x70. Sleutelbreedte 14mm.

Werk: **Standaard Details**

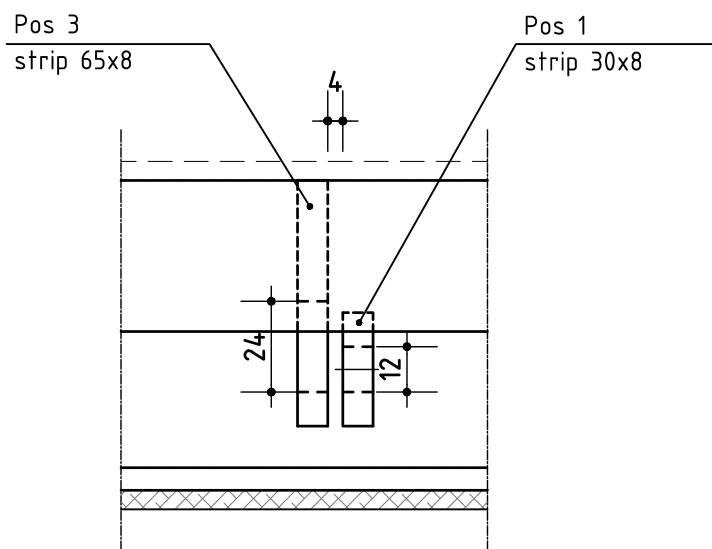
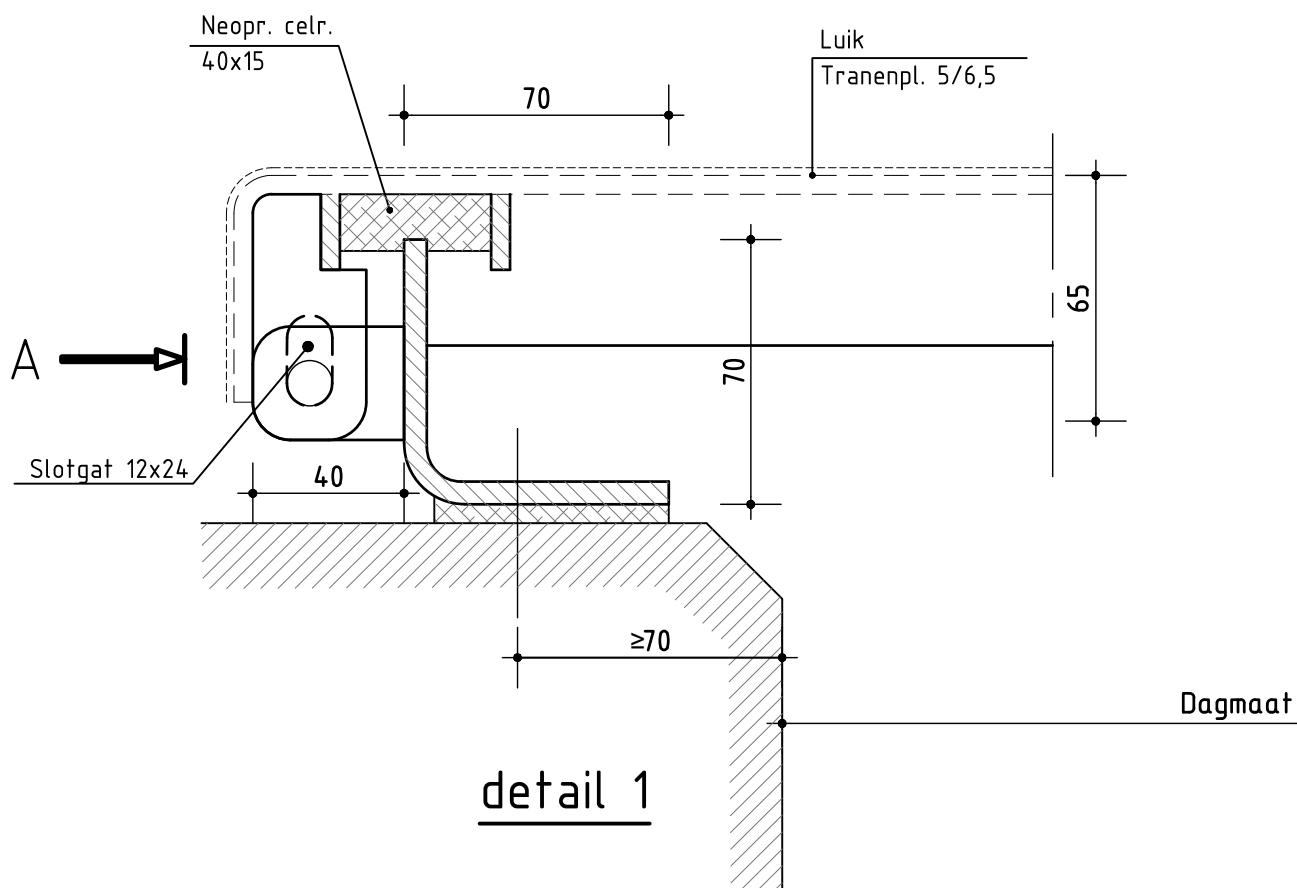
Maten in millimeters

Onderdeel: **Antidiefstal opbouwluiken kneveldetail (1)**

Blad nr.:

Schaal: 1:2
Datum: 1-9-2022
Tek.nr.: ALG019

13



aanzicht A

Werk: **Standaard Details**

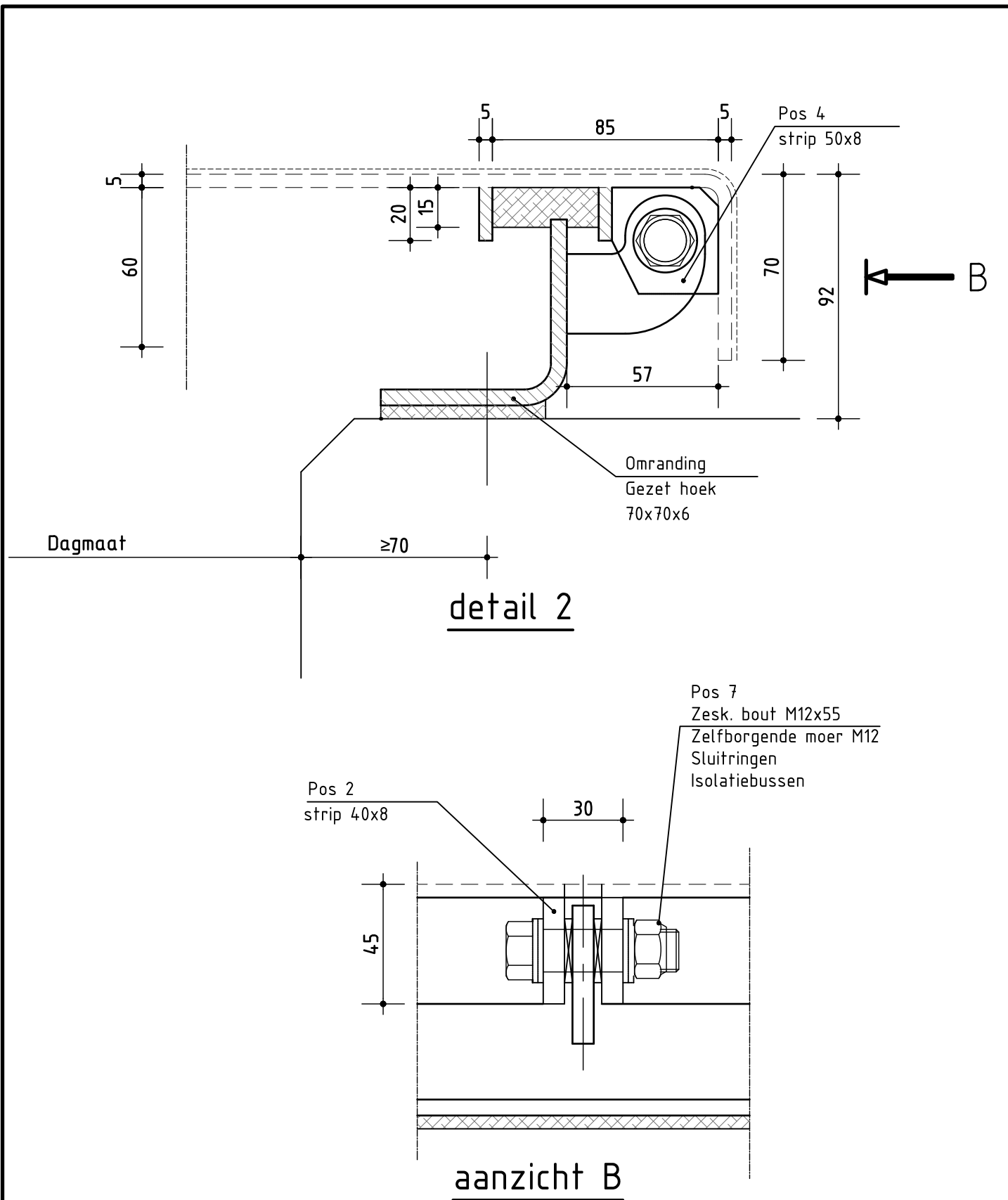
Maten in millimeters

Onderdeel: **Antidiefstal opbouwluiken slotdetail**

Blad nr.:

Schaal: 1:2
Datum: 1-9-2022
Tek.nr.: ALG019

15



Werk: **Standaard Details**

Maten in millimeters

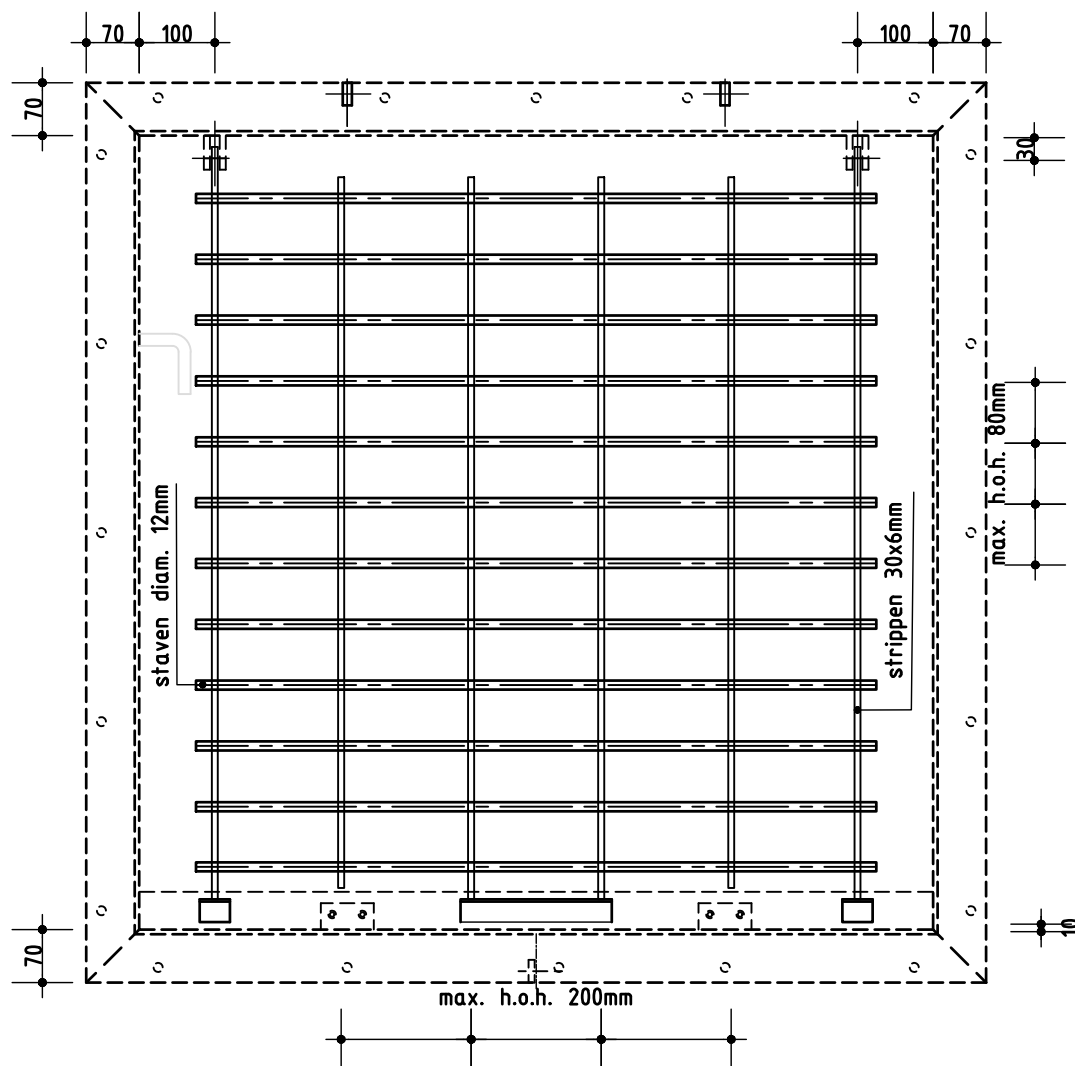
Onderdeel: **Antidiefstal opbouwluiken scharnier**

Blad nr.:

Schaal: 1:2
Datum: 1-9-2022
Tek.nr.: ALG019

16

Scharnieren conform blad 22.



Bovenaanzicht

Alles uitvoeren in RVS AISI 316

Werk: **Standaard Details**

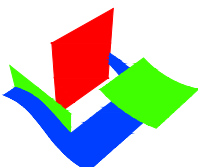
Maten in millimeters

Onderdeel: **Veiligheidsrooster gemonteerd in luik**

Blad nr.:

Schaal: 1:10
Datum: 1-9-2022
Tek.nr.: ALG019

17



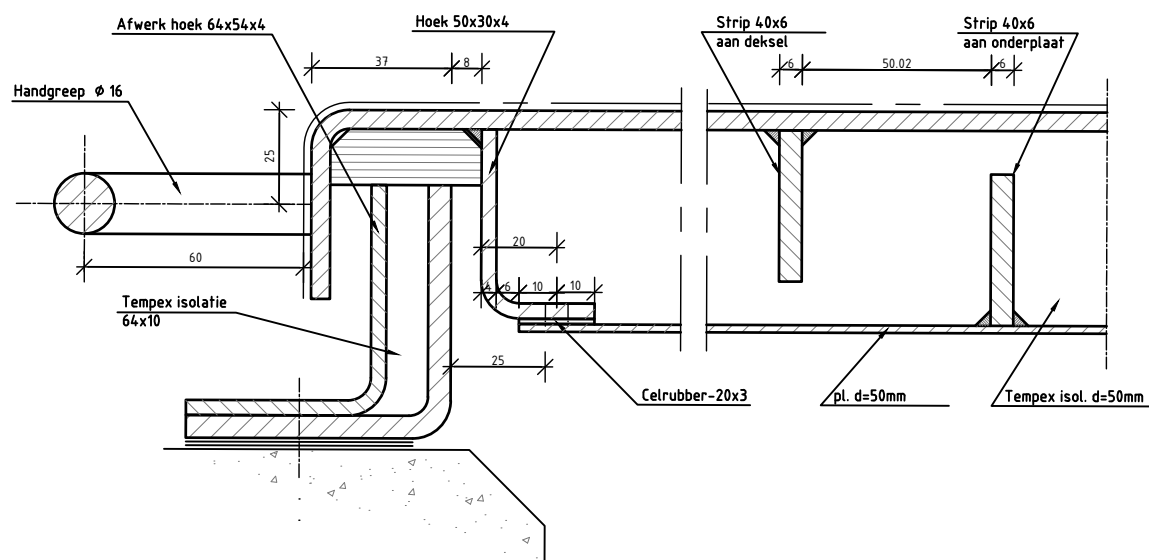
Waterschap
Aa en Maas



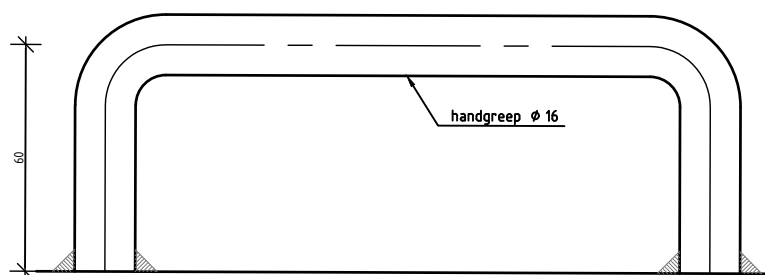
Waterschap
Brabantse Delta



Waterschap
De Dommel



doorsnede



detail handgreep

Werk: **Standaard Details**

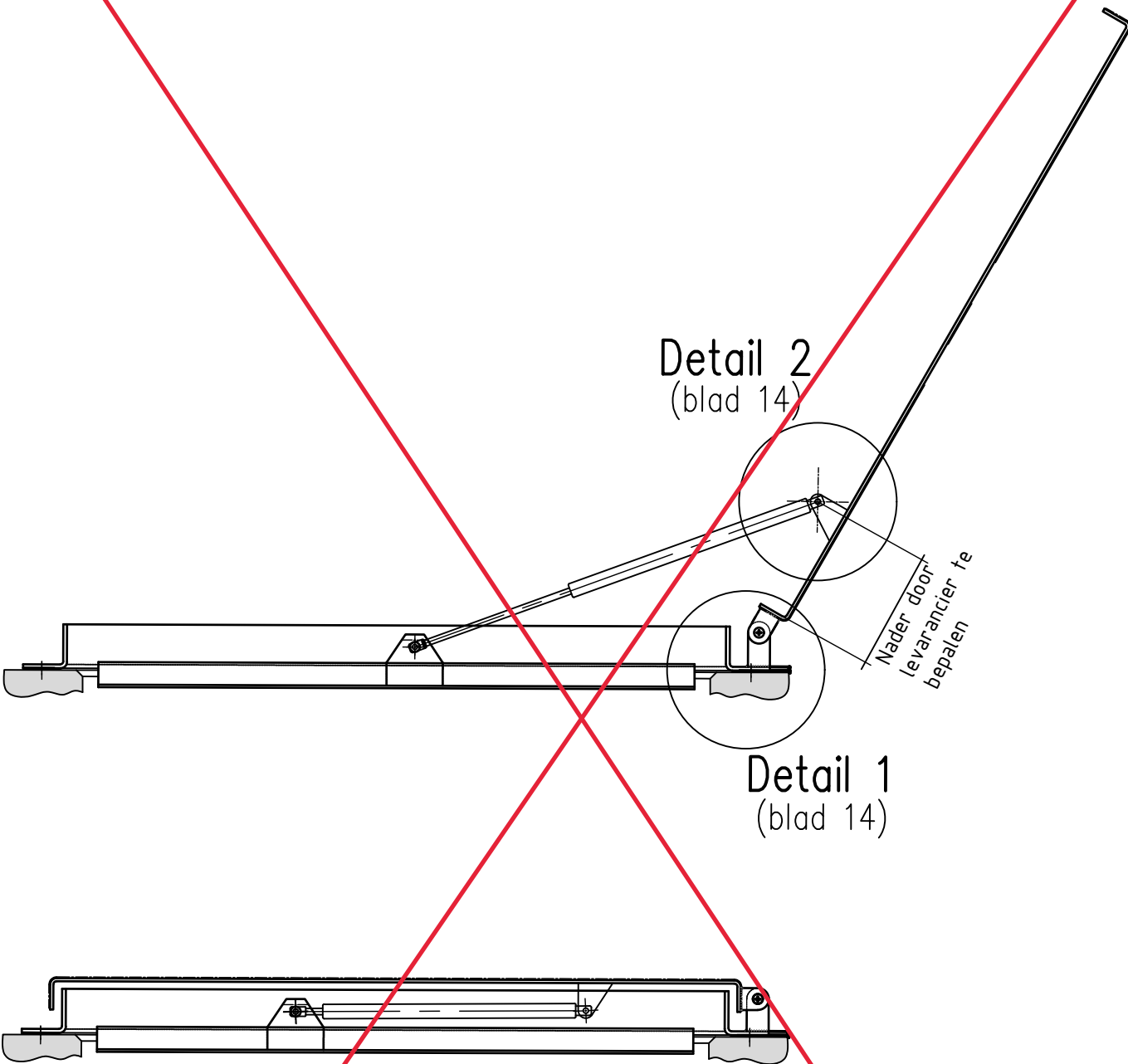
Maten in millimeters

Onderdeel: **Geisoleerd luik**

Blad nr.:

Schaal: 1:2
Datum: 1-9-2022
Tek.nr.: ALG019

18



Werk: **Standaard Details**

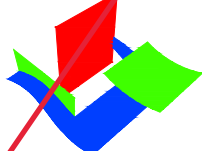
Maten in millimeters

Onderdeel: **Gasdrukveer**

Blad nr.:

Schaal: 1:10
Datum: 1-9-2022
Tek.nr.: ALG019

19



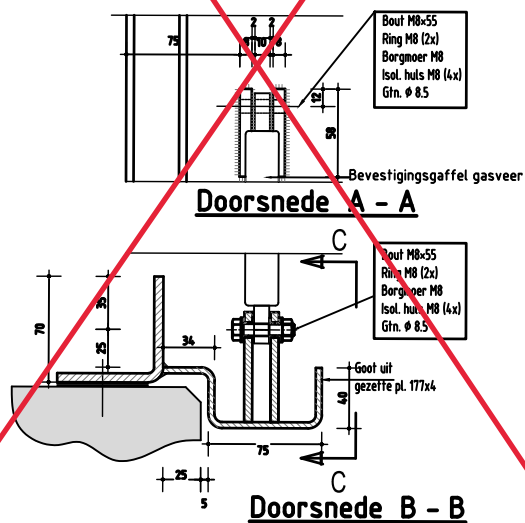
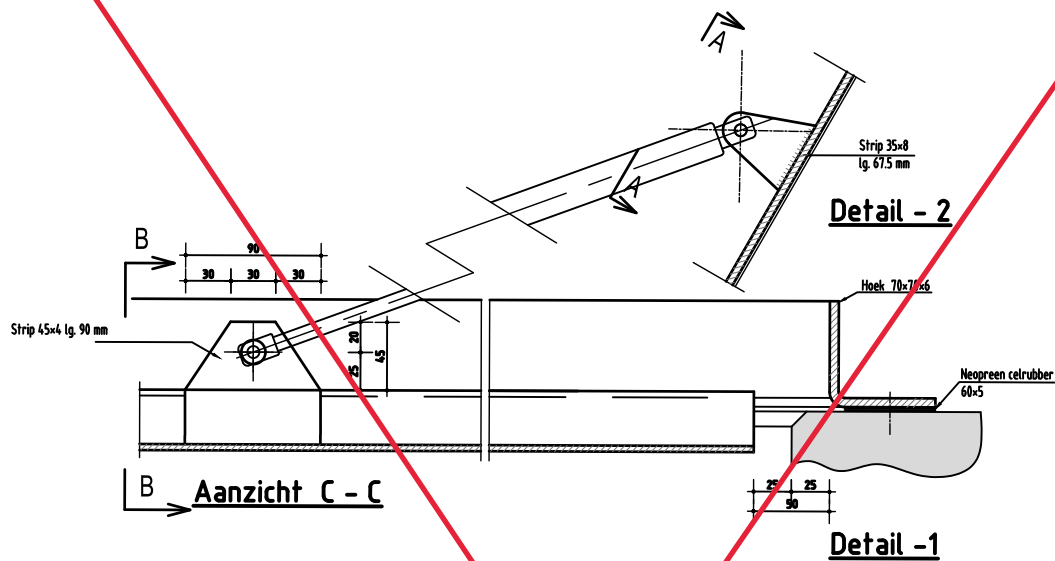
**Waterschap
Aa en Maas**



**Waterschap
Brabantse Delta**



**Waterschap
De Dommel**



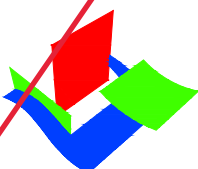
Werk: **Standaard Details**
Onderdeel: **Gasdrukveer details**

Maten in millimeters

Schaal: 1:5
Datum: 1-9-2022
Tek.nr.: ALG019

Blad nr.:

20



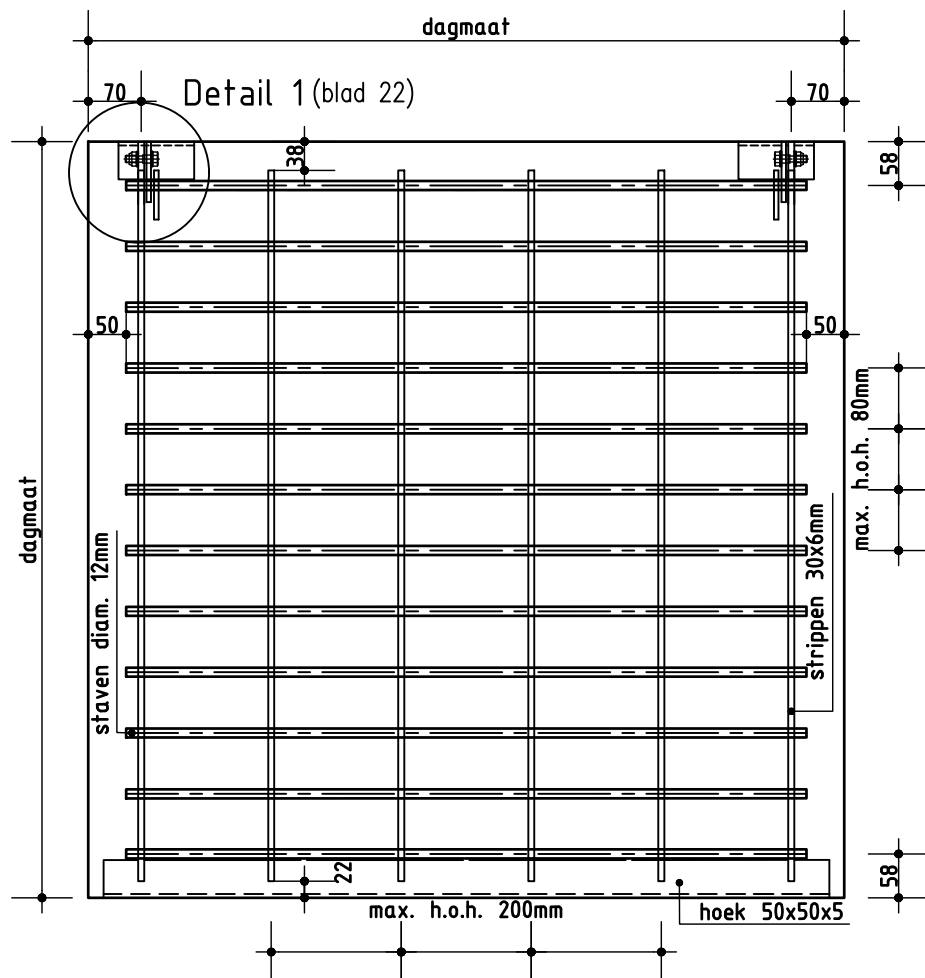
**Waterschap
Aa en Maas**



**Waterschap
Brabantse Delta**



**Waterschap
De Dommel**



Bovenaanzicht

Alles uitvoeren in RVS AISI 316

Werk:

Standaard Details

Maten in millimeters

Onderdeel: Veiligheidsrooster in dagmaat ~~beton~~

Blad nr.:

21

Schaal: 1:10
Datum: 1-9-2022
Tek.nr.: ALG019



Waterschap
Aa en Maas



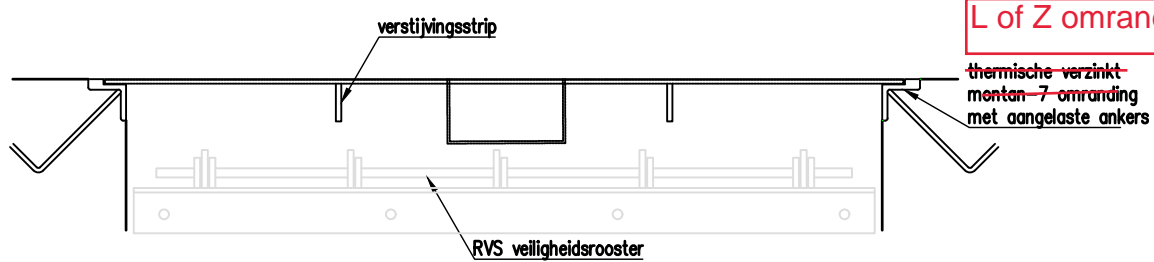
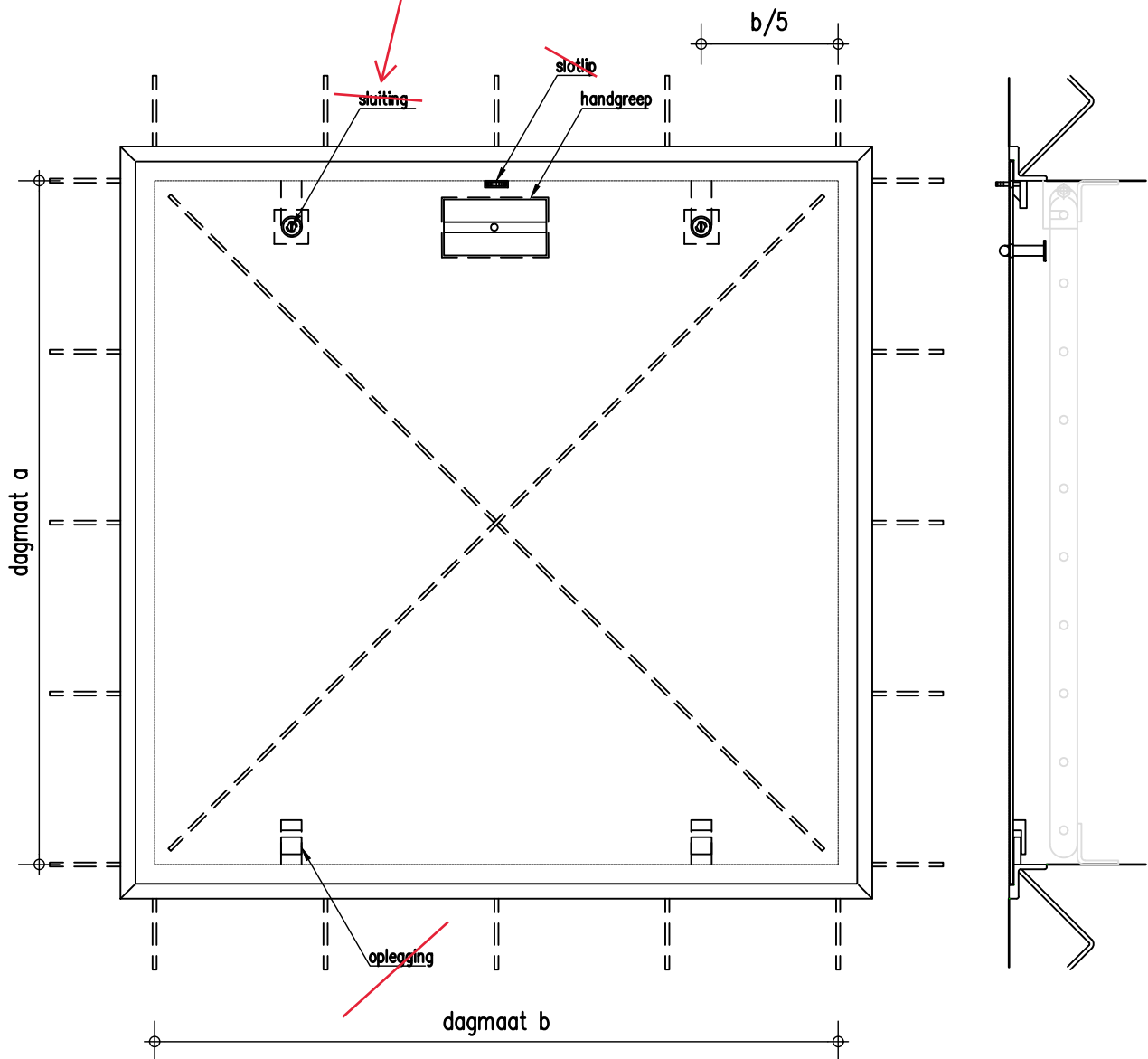
Waterschap

Brabantse Delta



Waterschap
De Dommel

Sluiting middels knevelen met Inbusbout M16x70.
Sleutelbreedte 14mm



oplegging zie blad 41

Werk: Standaard Details

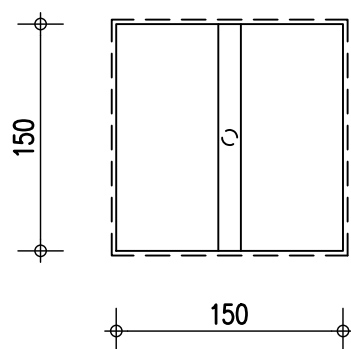
Maten in millimeters

Onderdeel: Vlak luik

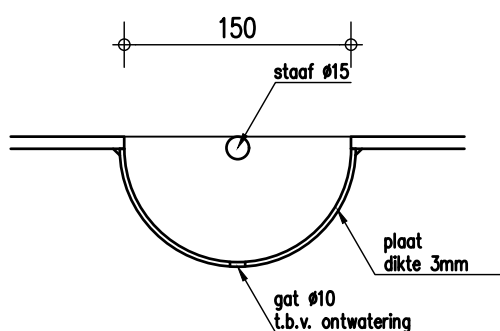
Blad nr.:

Schaal: 1:10
Datum: 1-9-2022
Tek.nr.: ALG019

23



Bovenaanzicht



Doorsnede

Werk: **Standaard Details**

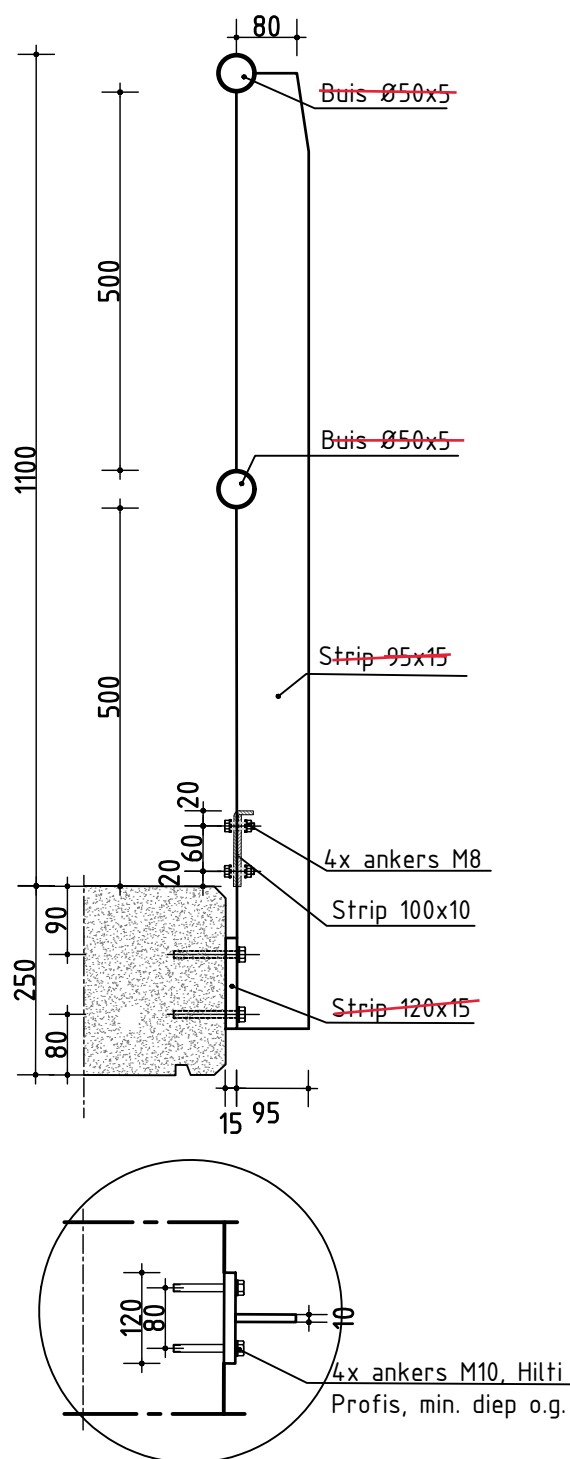
Maten in millimeters

Onderdeel: **Handgreep vlakke plaat**

Blad nr.:

Schaal: 1:5
Datum: 1-9-2022
Tek.nr.: ALG019

24



Staander/balusterr:
Strip
Aluminium 95x15
Staal 90x10

Hand en knieregel:
Buis
Aluminium Ø50x5
Staal Ø50x2

Kop- en voetplaten
Strip
Aluminium 120x15
Staal 120x12

Werk: **Standaard Details**

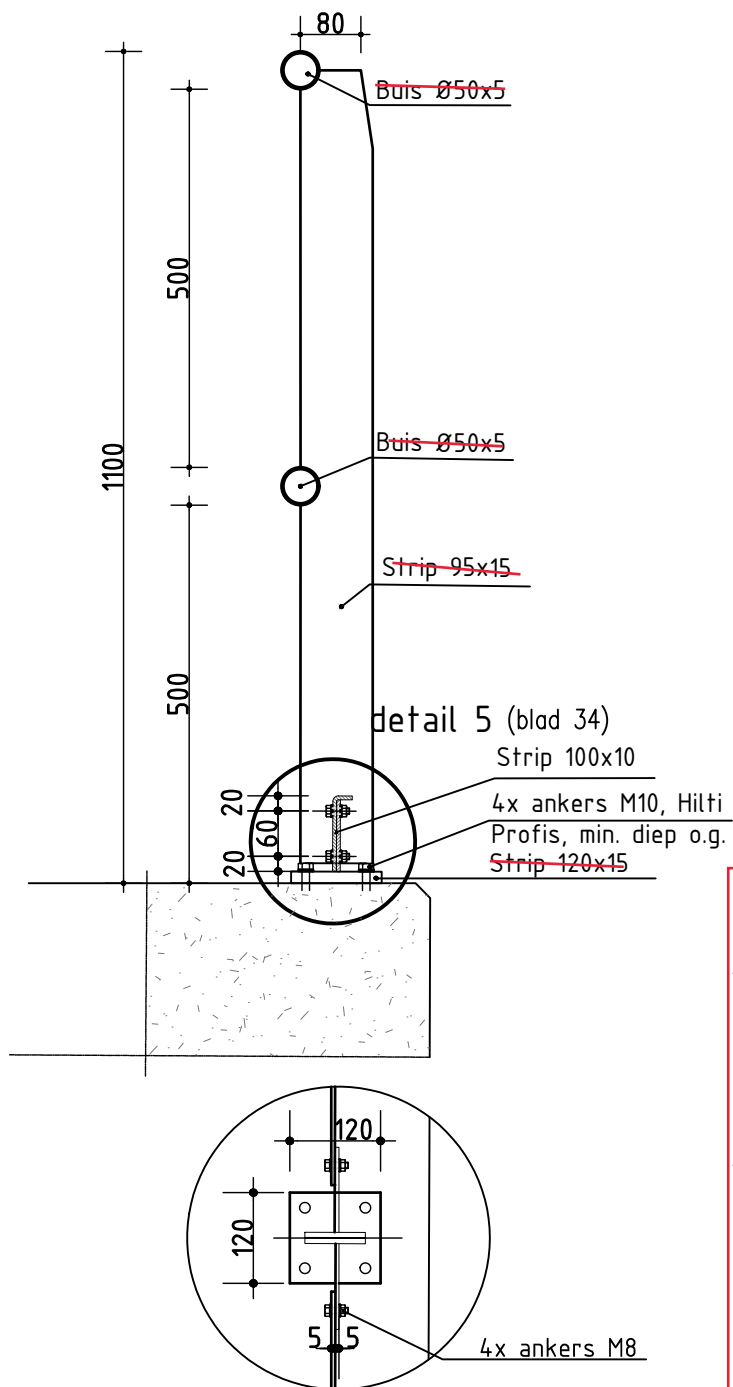
Maten in millimeters

Onderdeel: **Leuning met schoprand tegen beton**

Schaal: 1:10
Datum: 1-9-2022
Tek.nr.: ALG019

Blad nr.:

31



Staander/balusterr:
Strip
Aluminium 95x15
Staal 90x10

Hand en knieregel:
Buis
Aluminium Ø50x5
Staal Ø50x2

Kop- en voetplaten
Strip
Aluminium 120x15
Staal 120x12

Werk: **Standaard Details**

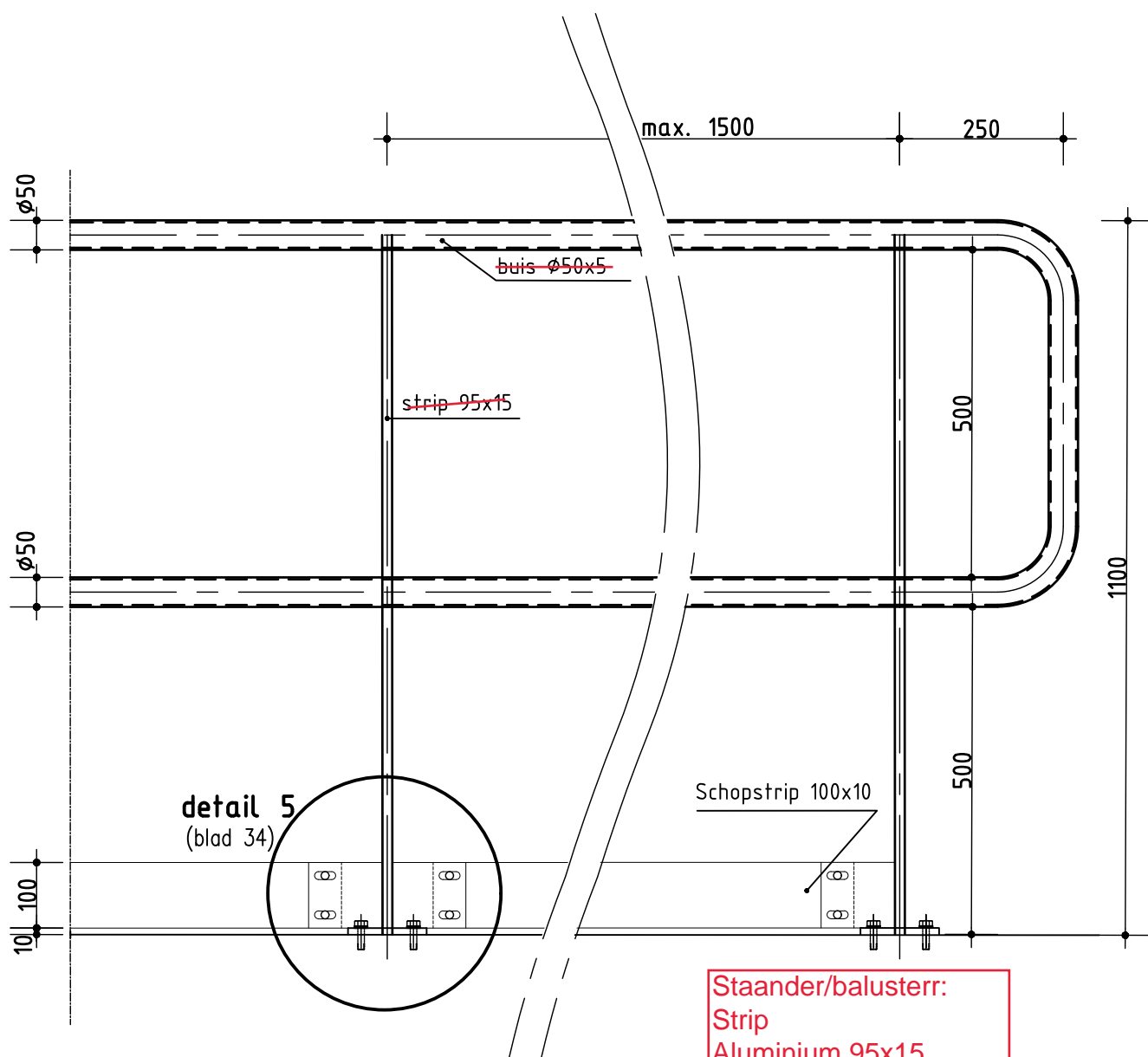
Maten in millimeters

Onderdeel: **Leuning met schoprand op beton**

Blad nr.:

32

Schaal: 1:10
Datum: 1-9-2022
Tek.nr.: ALG019



Staander/balusterr:
Strip
Aluminium 95x15
Staal 90x10

Hand en knieregel:
Buis
Aluminium Ø50x5
Staal Ø50x2

Kop- en voetplaten
Strip
Aluminium 120x15
Staal 120x12

Werk:

Standaard Details

Onderdeel: Overzicht Leuning met schoprand

Schaal: 1:10

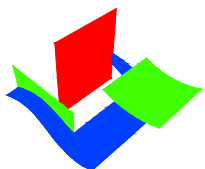
Datum: 1-9-2022

Tek.nr.: ALG019

Maten in millimeters

Blad nr.:

33



Waterschap
Aa en Maas

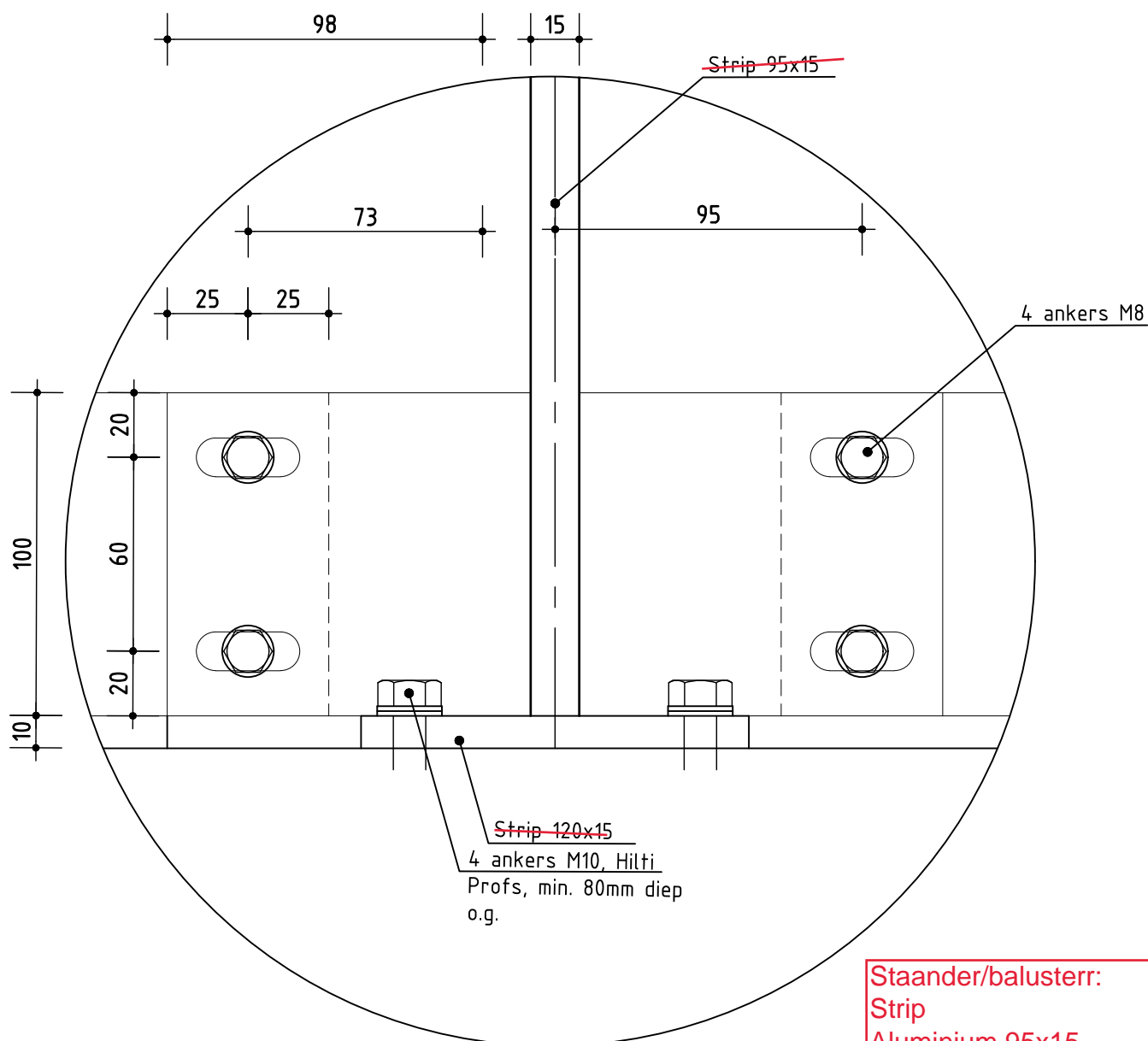


Waterschap

Brabantse Delta

Waterschap
De Dommel





detail 5

Staander/balusterr:
Strip
Aluminium 95x15
Staal 90x10

Kop- en voetplaten
Strip
Aluminium 120x15
Staal 120x12

Werk: **Standaard Details**

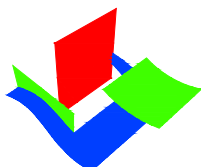
Maten in millimeters

Onderdeel: **Detail leuning met schoprand**

Blad nr.:

Schaal: 1:2
Datum: 1-9-2022
Tek.nr.: ALG019

34



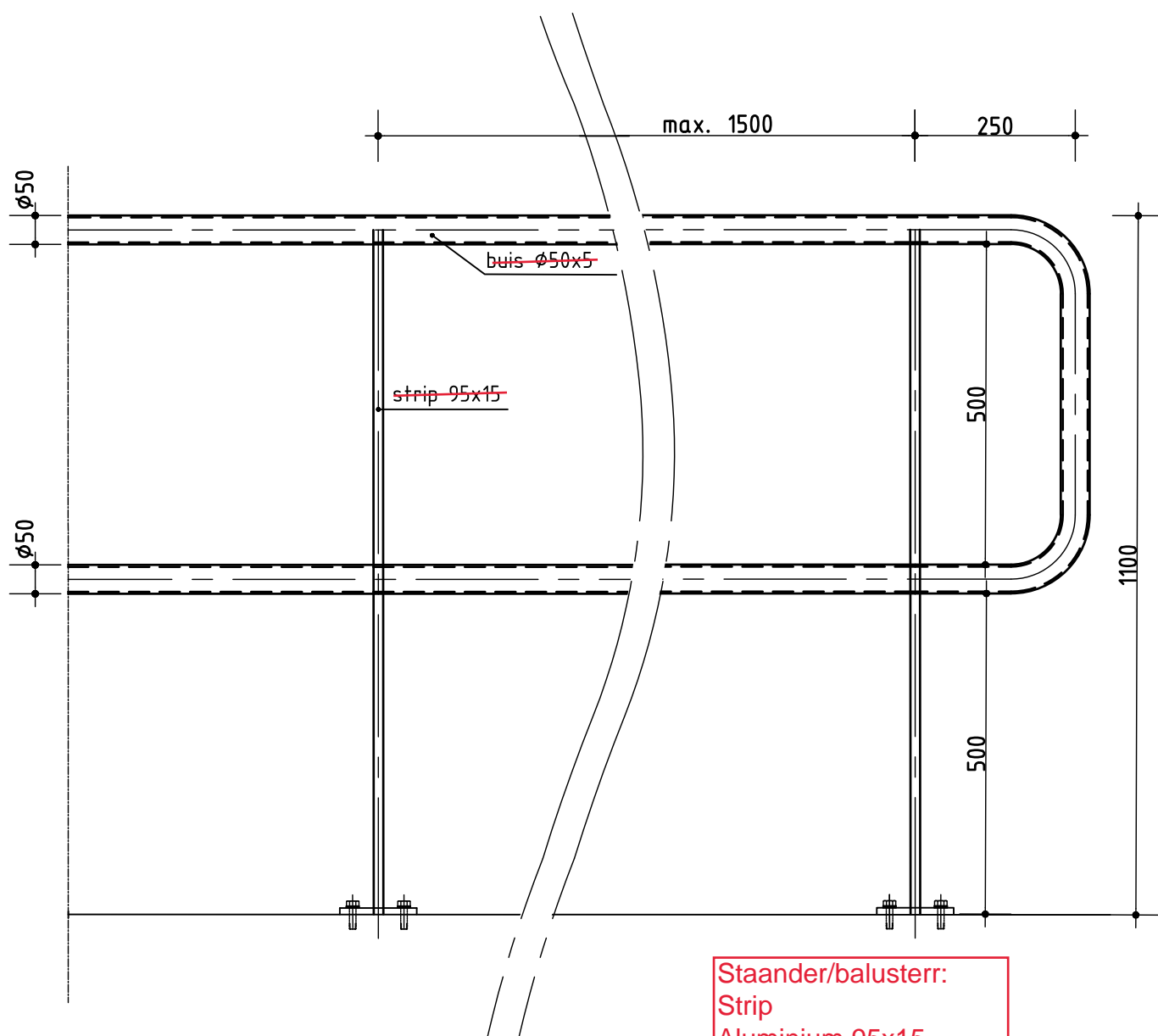
Waterschap
Aa en Maas



Waterschap
Brabantse Delta



Waterschap
De Dommel



Staander/balusterr:
Strip
Aluminium 95x15
Staal 90x10

Hand en knieregel:
Buis
Aluminium Ø50x5
Staal Ø50x2

Kop- en voetplaten
Strip
Aluminium 120x15
Staal 120x12

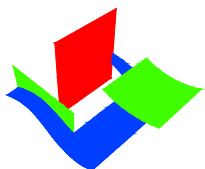
Werk: **Standaard Details**
Onderdeel: **Overzicht Leuning zonder schoprand**

Schaal: 1:10
Datum: 1-9-2022
Tek.nr.: ALG019

Maten in millimeters

Blad nr.:

35



Waterschap
Aa en Maas

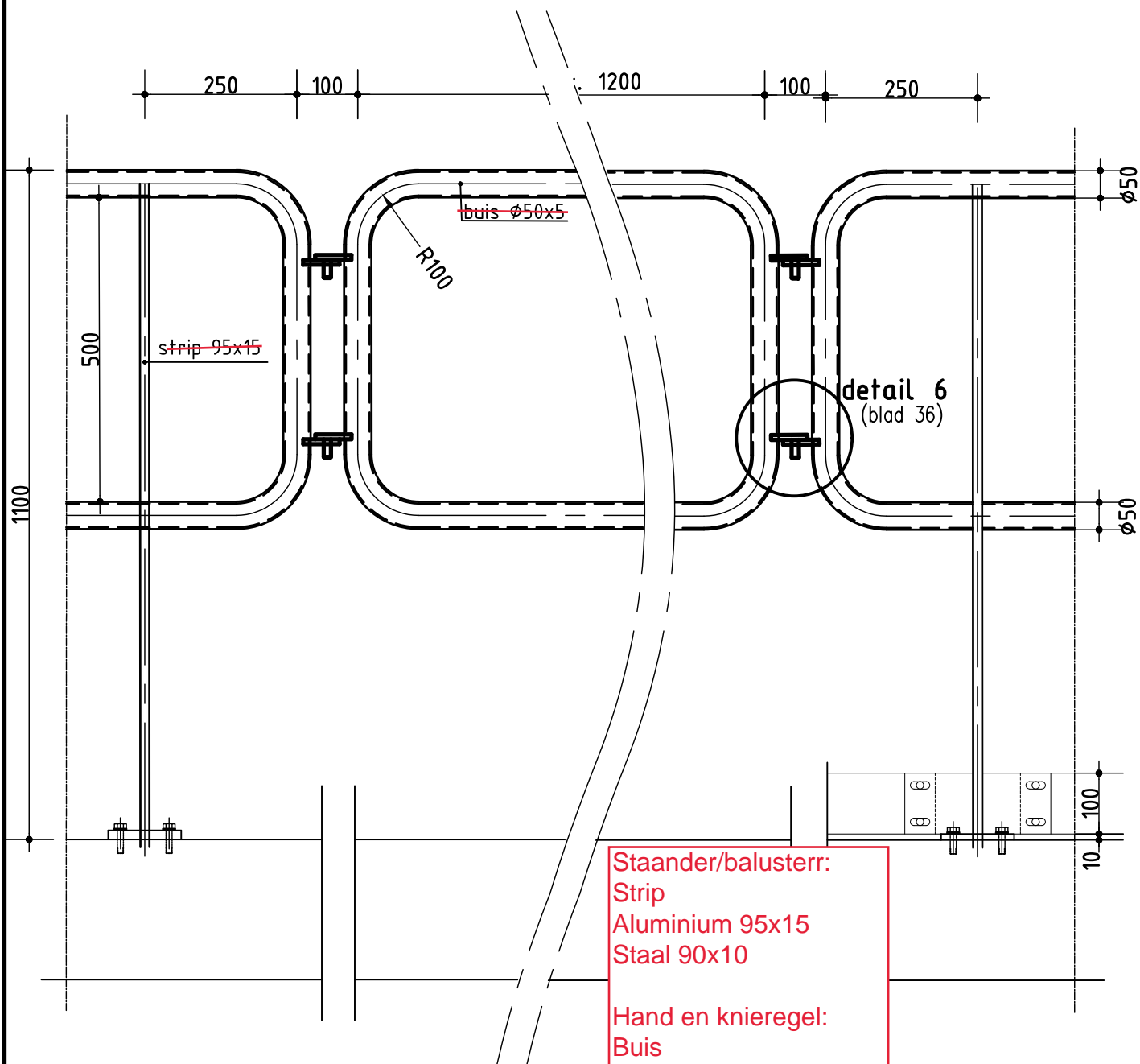


Waterschap

Brabantse Delta

waterschap
De Dommel





Staander/balusterr:

Strip

Aluminium 95x15

Staal 90x10

Hand en knieregel:

Buis

Aluminium Ø50x5

Staal Ø50x2

Kop- en voetplaten

Strip

Aluminium 120x15

Staal 120x12

Werk:

Standaard Details

Maten in millimeters

Onderdeel: Overzicht wegneembaar leuning

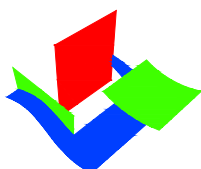
Blad nr.:

36

Schaal: 1:10

Datum: 1-9-2022

Tek.nr.: ALG019



Waterschap
Aa en Maas

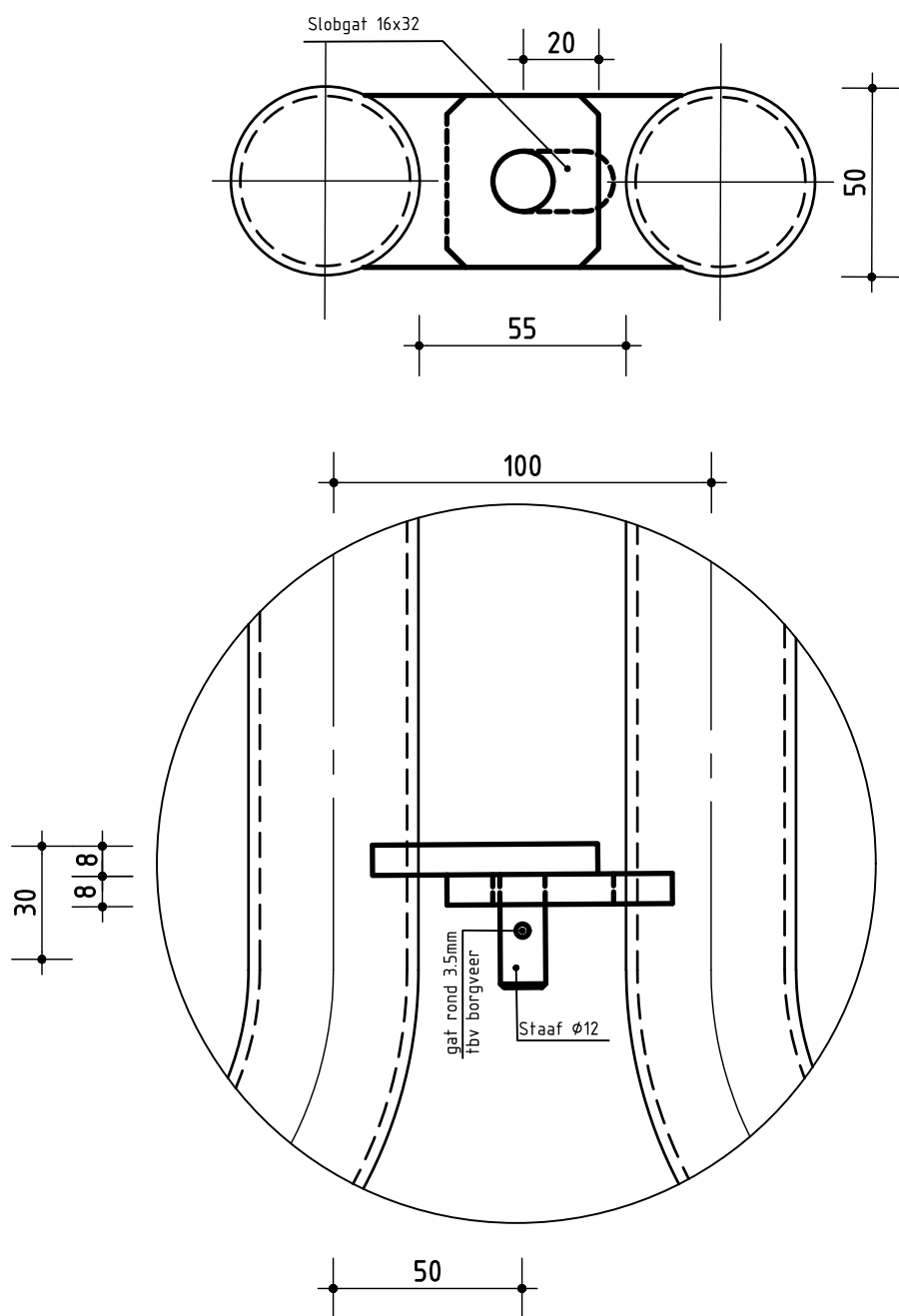


Waterschap

Brabantse Delta



Waterschap
De Dommel



detail 6

Werk: **Standaard Details**

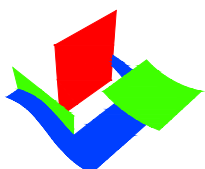
Maten in millimeters

Onderdeel: **Detail wegneembaar leuning**

Blad nr.:

Schaal: 1:2
Datum: 1-9-2022
Tek.nr.: ALG019

37



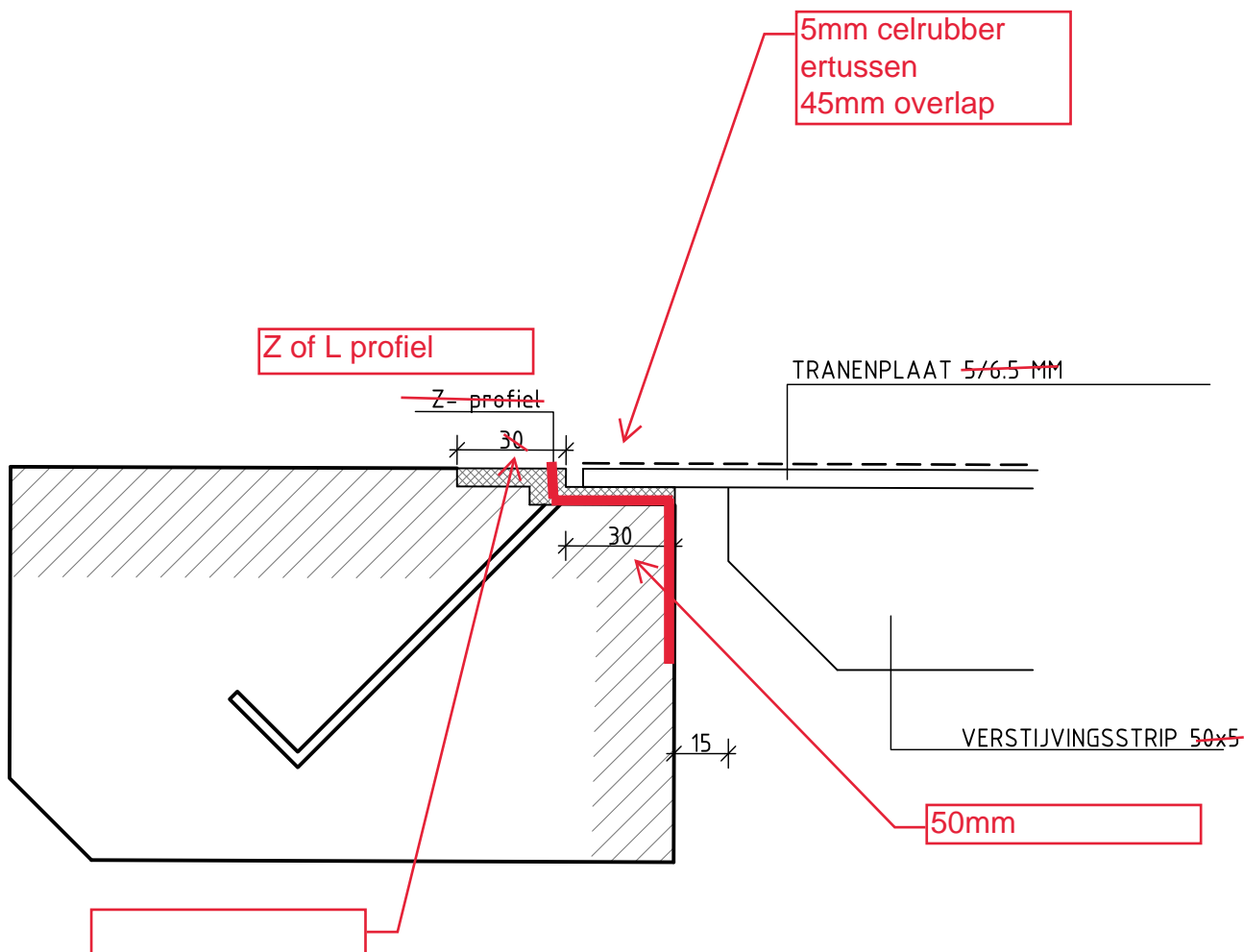
**Waterschap
Aa en Maas**



**Waterschap
Brabantse Delta**



**Waterschap
De Dommel**



Werk: **Standaard Details**

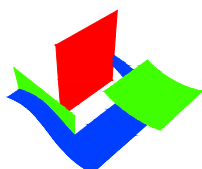
Maten in millimeters

Onderdeel: **Vlakke luiken oplegging**

Blad nr.:

Schaal: 1:2
Datum: 1-9-2022
Tek.nr.: ALG019

41



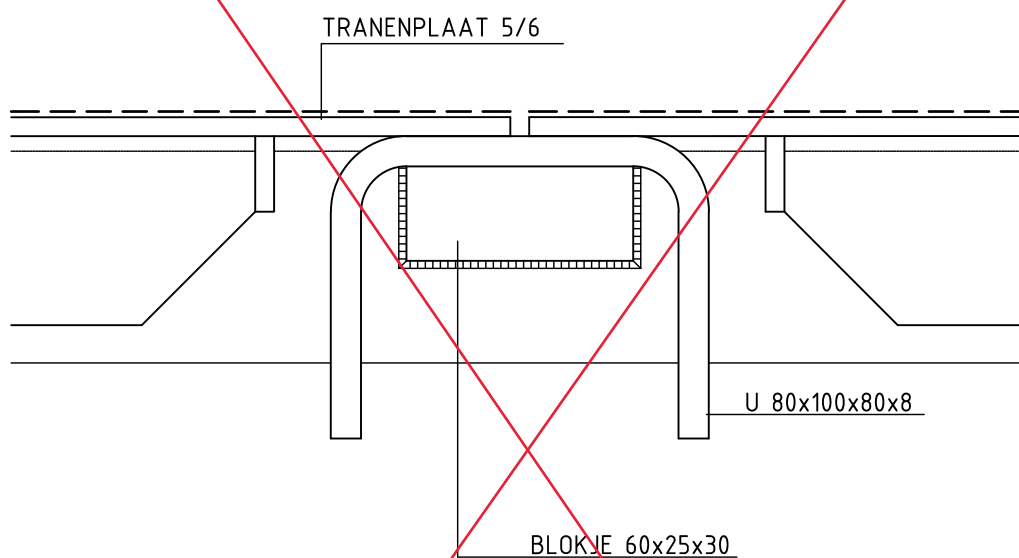
**Waterschap
Aa en Maas**



**Waterschap
Brabantse Delta**



**Waterschap
De Dommel**



Werk:

Standaard Details

Maten in millimeters

Onderdeel: Vlakke luiken samengesteld

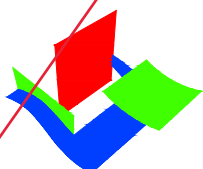
Schaal: 1:2

Datum: 1-9-2022

Tek.nr.: ALG019

Blad nr.:

42



Waterschap
Aa en Maas

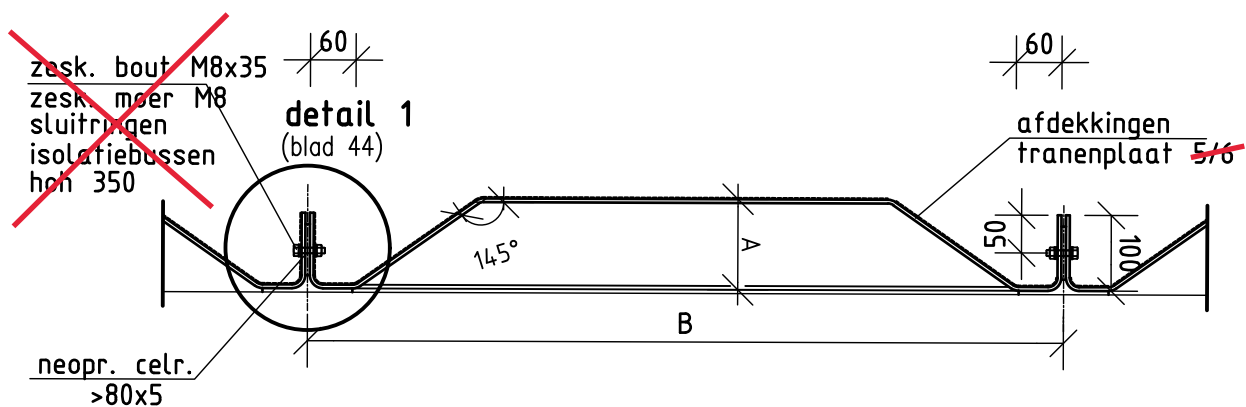


Waterschap

Brabantse Delta



Waterschap
De Dommel



Werk: Standaard Details

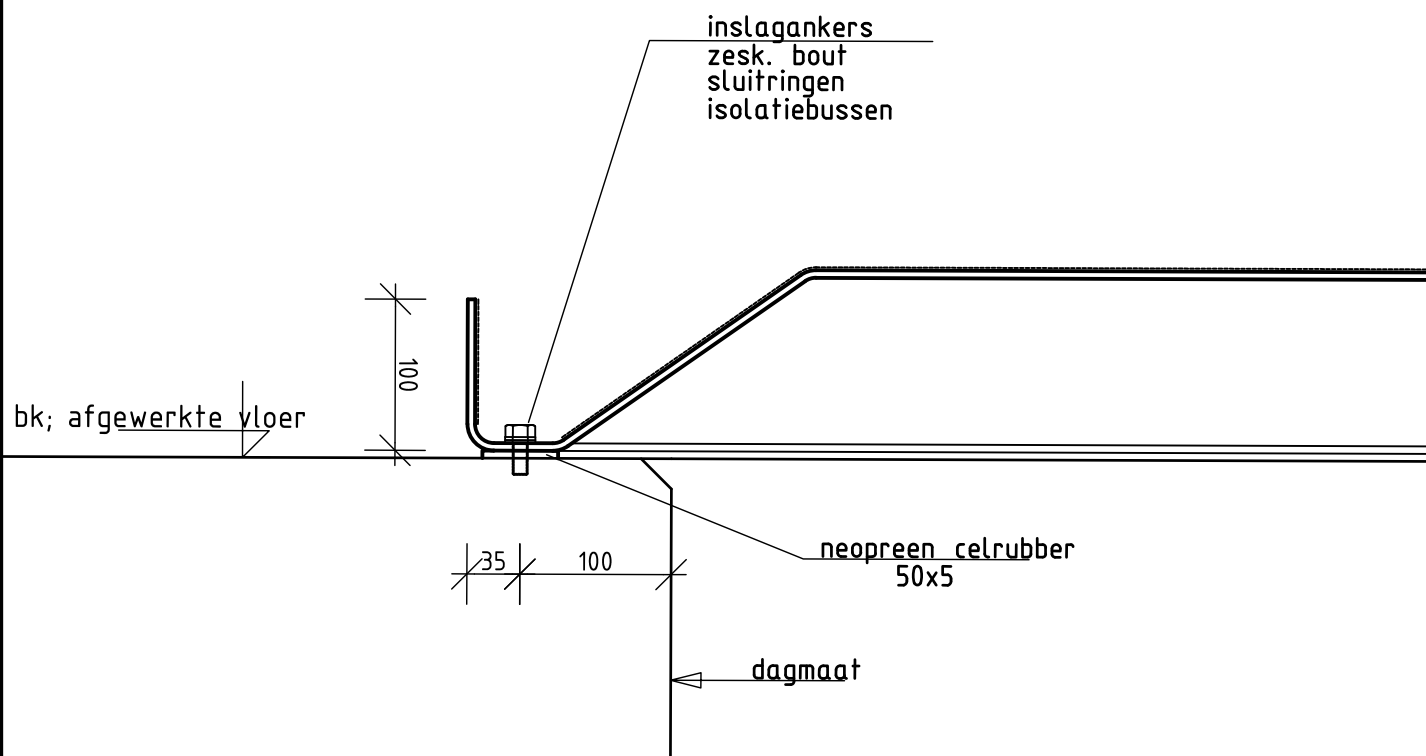
Maten in millimeters

Onderdeel: Tranenplaat afdekking

Blad nr.:

Schaal: 1:10
Datum: 1-9-2022
Tek.nr.: ALG019

43



Detail 1

Werk: **Standaard Details**

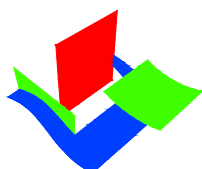
Maten in millimeters

Onderdeel: **Tranenplaat afdekking (detail 1)**

Blad nr.:

Schaal: 1:5
Datum: 1-9-2022
Tek.nr.: ALG019

44



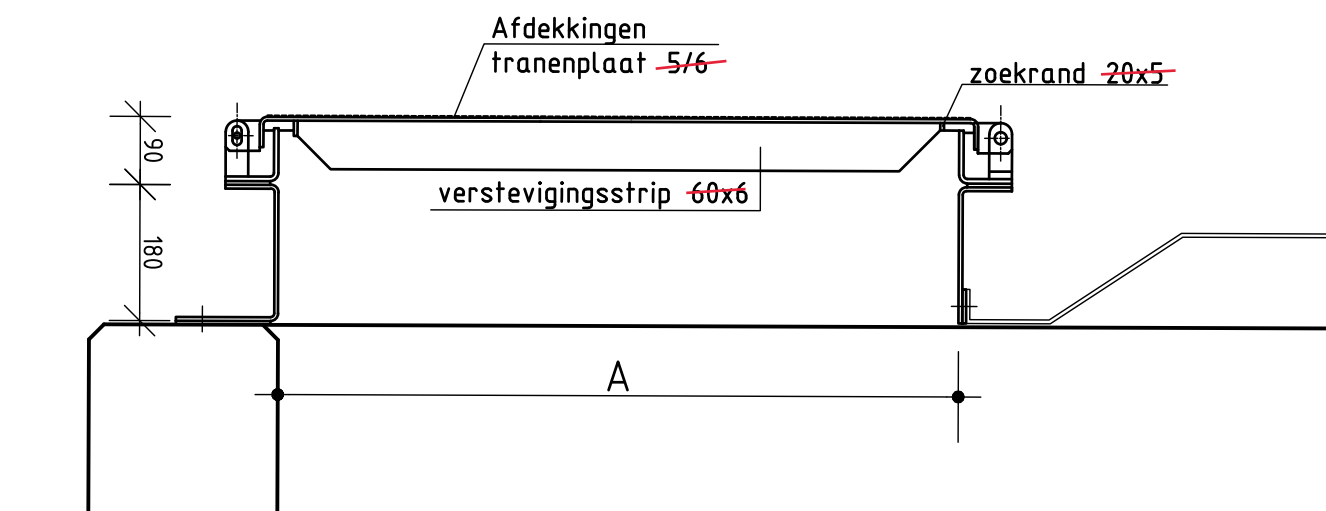
**Waterschap
Aa en Maas**



**Waterschap
Brabantse Delta**



**Waterschap
De Dommel**



Werk: **Standaard Details**

Maten in millimeters

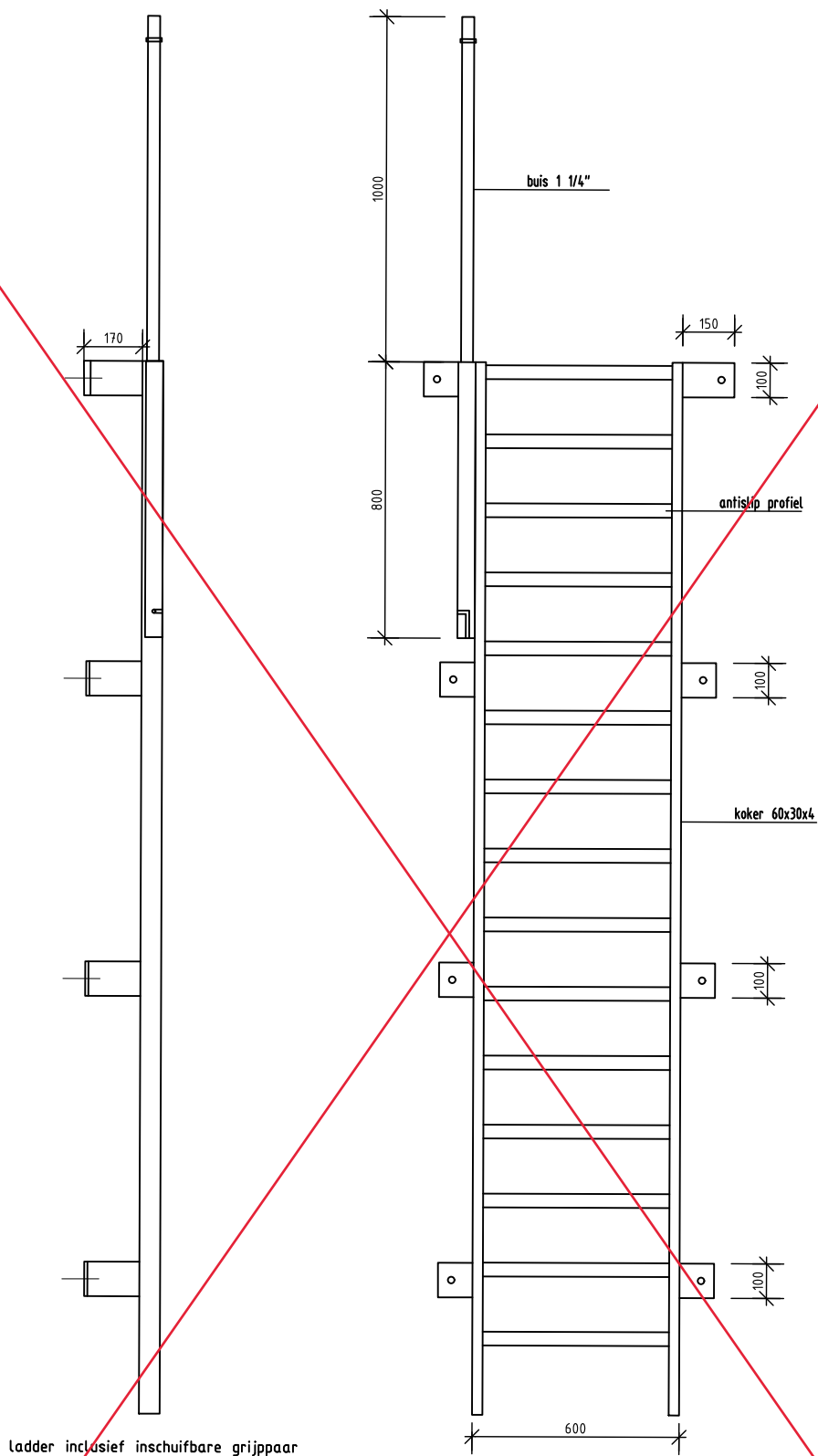
Onderdeel: **Tranenplaat afdekking met luik**

Blad nr.:

Schaal: 1:10
Datum: 1-9-2022
Tek.nr.: ALG019

45





Werk: **Standaard Details**

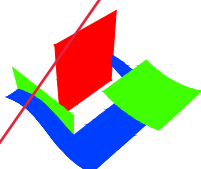
Maten in millimeters

Onderdeel: **Vaste ladder**

Blad nr.:

Schaal: 1:20
Datum: 1-9-2022
Tek.nr.: ALG019

53



**Waterschap
Aa en Maas**



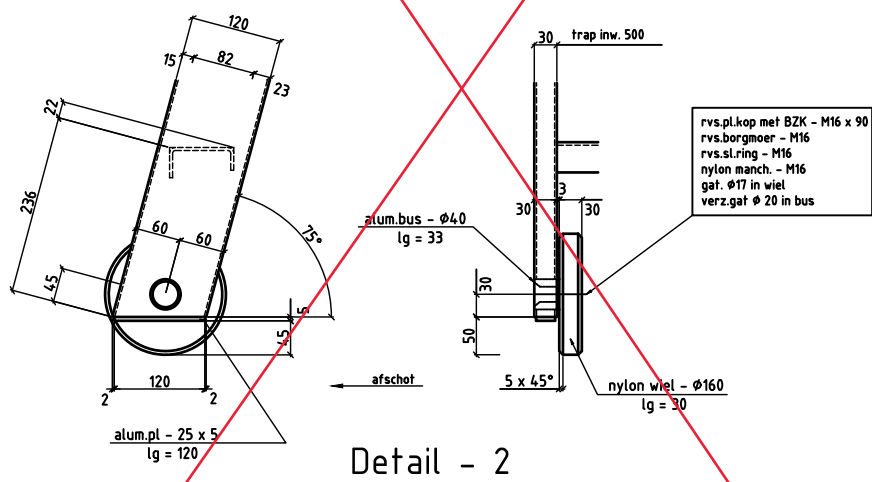
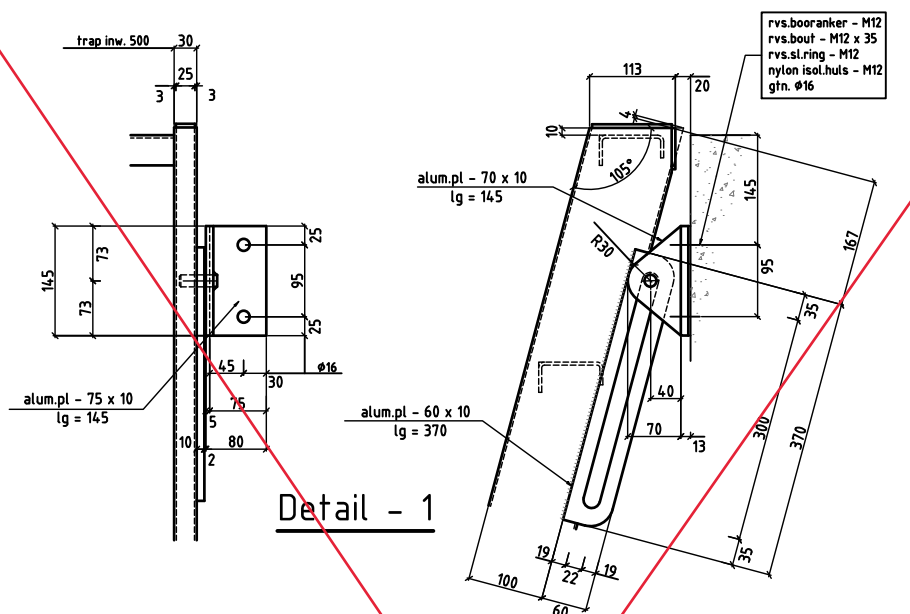
**Waterschap
Brabantse Delta**



**Waterschap
De Dommel**



Waterschap
Dommel



Werk:

Standaard Details

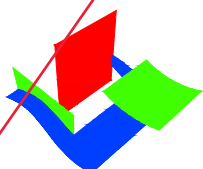
Maten in milimeters

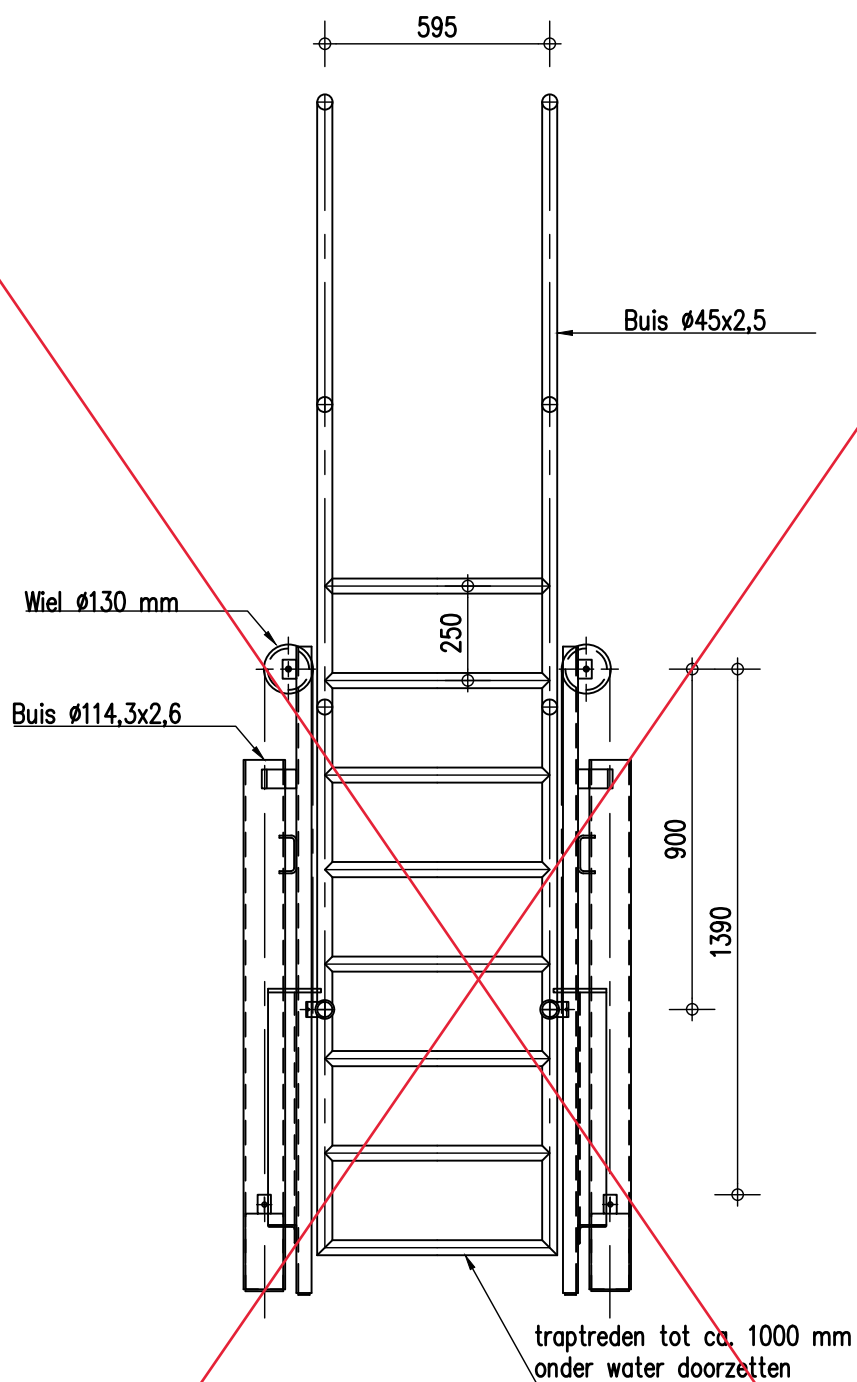
Onderdeel: ~~Details~~ wegschuifbare ladder

Schaal: 1:10
Datum: 1-9-2022
Tek.nr.: ALG019

Blad nr.:

55





Werk: **Standaard Details**

Maten in millimeters

Onderdeel: **Veiligheidsladder**

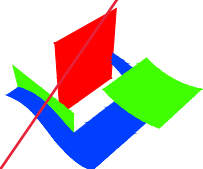
Schaal: 1:20

Datum: 1-9-2022

Tek.nr.: ALG019

Blad nr.:

56



Waterschap
Aa en Maas



Waterschap

Brabantse Delta

Waterschap
De Dommel

